



## บันทึกข้อความ

ส่วนราชการ งานธุรการ เทศบาลตำบลสันโป่ง อำเภอแมริม จังหวัดเชียงใหม่  
ที่ สป. ๖๐๖๐๑/ ๓๐๘ วันที่ ๑๑ พฤษภาคม ๒๕๖๗  
เรื่อง รายงานผลการดำเนินการมาตรการประหยัดพลังงาน รอบ ๖ เดือน ของเทศบาลตำบลสันโป่ง

เรียน นายกเทศมนตรีตำบลสันโป่ง

### เรื่องเดิม

ตามที่ เทศบาลตำบลสันโป่ง ได้มีการจัดทำแผนปฏิบัติการลดใช้พลังงาน โดยมีวัตถุประสงค์เพื่อลดการใช้พลังงาน ลดค่าใช้จ่าย และสร้างจิตสำนึกการมีส่วนร่วมให้บุคลากรในหน่วยงานได้ตระหนักดูแลการใช้พลังงานอย่างประหยัด ลดการใช้พลังงานอย่างสูญเปล่าสิ้นเปลือง โดยกำหนดเป้าหมายให้ลดการใช้พลังงานลงร้อยละ ๒๐ นั้น

### ข้อเท็จจริง

คณะทำงานได้ดำเนินการรายงานปริมาณการใช้พลังงาน และผลการดำเนินการตามมาตรการประหยัดพลังงานผ่านระบบ [www.e-report.energy.go.th](http://www.e-report.energy.go.th) ไตรมาส ๑ - ๒ ตั้งแต่ ๑ ตุลาคม ๒๕๖๖ ถึง ๓๑ มีนาคม ๒๕๖๗ รายละเอียดปรากฏตามเอกสารแนบท้าย

### ข้อพิจารณา

จึงเรียนมาเพื่อโปรดทราบและมอบหมายงานประชาสัมพันธ์เผยแพร่รายงานลงเว็บไซต์หลักของเทศบาลตำบลสันโป่งต่อไป

(นางสาวโชติกา โลหนันท์)  
เจ้าพนักงานธุรการชำนาญงาน

ความเห็นของหัวหน้าฝ่ายอำนวยการ

ความเห็นของหัวหน้าสำนักปลัดเทศบาล

(นางวาสนา ไชยดวงแก้ว)  
หัวหน้าฝ่ายอำนวยการ

(นางสาวพัชรี จันทรชัยศรี)  
หัวหน้าสำนักปลัดเทศบาล

ความเห็นของปลัดเทศบาลตำบลสันโป่ง

(นางพยอม สาสกุล)  
ปลัดเทศบาลตำบลสันโป่ง

คำสั่งนายกเทศมนตรีเทศบาลตำบลสันโป่ง

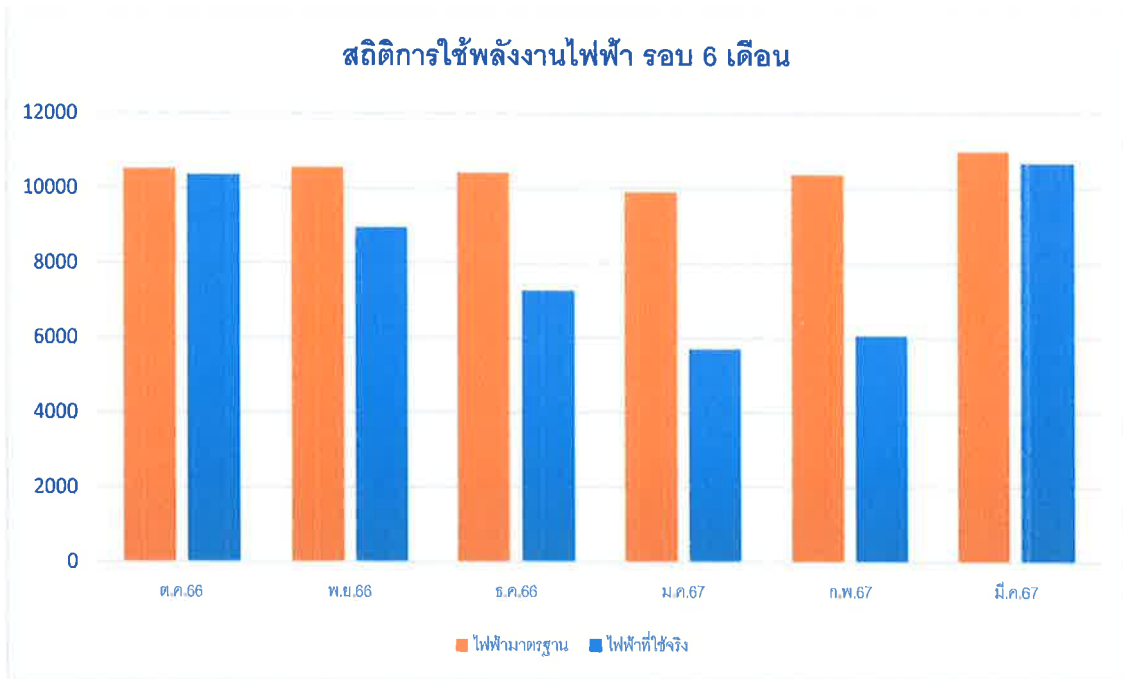
- อนุมัติ.....  
 ไม่อนุมัติเนื่องจาก.....

(นายสมเดช เอสันเทียะ)  
นายกเทศมนตรีตำบลสันโป่ง

รายงานผลการดำเนินการตามโครงการลดการใช้พลังงาน ประจำปีงบประมาณ ๒๕๖๗

๑. สถิติการใช้พลังงานไฟฟ้า เปรียบเทียบกับค่ามาตรฐานการใช้พลังงาน (ประจำเดือนตุลาคม ๒๕๖๖ - เดือนมีนาคม ๒๕๖๗)

| ไฟฟ้า(หน่วย)    | ปีงบประมาณ ๒๕๖๗ |           |           |          |            |           |
|-----------------|-----------------|-----------|-----------|----------|------------|-----------|
|                 | ตุลาคม          | พฤศจิกายน | ธันวาคม   | มกราคม   | กุมภาพันธ์ | มีนาคม    |
| ไฟฟ้ามาตรฐาน    | ๑๐,๕๓๐.๒๑       | ๑๐,๕๕๘.๑๖ | ๑๐,๔๑๔.๕๗ | ๙,๙๐๑.๓๐ | ๑๐,๓๗๔.๘๐  | ๑๐,๙๙๔.๗๒ |
| ไฟฟ้าที่ใช้จริง | ๑๐,๓๕๙.๑๒       | ๘,๙๕๑.๐๑  | ๗,๒๕๑.๑๘  | ๕,๖๙๕.๐๐ | ๖,๐๕๑.๖๖   | ๑๐,๖๗๗.๘๗ |

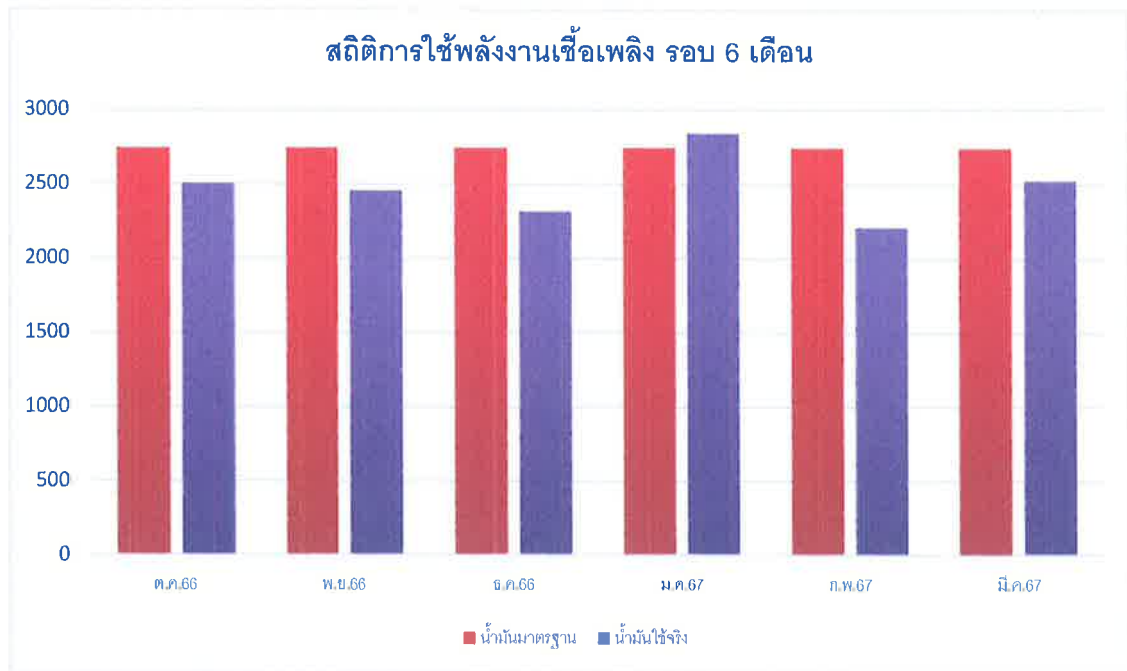


แผนภูมิ ๑ สถิติการใช้พลังงานไฟฟ้า เปรียบเทียบกับค่ามาตรฐานการใช้พลังงาน

จากตารางข้างต้นสรุปได้ว่า ไตรมาส ๑ - ๒ (ตุลาคม ๒๕๖๖ - มีนาคม ๒๕๖๗) เทศบาลตำบลสันป่าเป่ง มีการใช้พลังงานไฟฟ้าลดลง ร้อยละ ๒๑.๙๖

๒. สถิติปริมาณการใช้เชื้อเพลิง เปรียบเทียบกับค่ามาตรฐานการใช้พลังงาน (ประจำเดือนตุลาคม ๒๕๖๖ - เดือนมีนาคม ๒๕๖๗)

| น้ำมัน(ลิตร)     | ปีงบประมาณ ๒๕๖๗ |           |          |          |            |          |
|------------------|-----------------|-----------|----------|----------|------------|----------|
|                  | ตุลาคม          | พฤศจิกายน | ธันวาคม  | มกราคม   | กุมภาพันธ์ | มีนาคม   |
| น้ำมันมาตรฐาน    | ๒,๗๔๕.๔๗        | ๒,๗๔๕.๔๗  | ๒,๗๔๕.๔๗ | ๒,๗๔๕.๔๗ | ๒,๗๔๕.๔๗   | ๒,๗๔๕.๔๗ |
| น้ำมันที่ใช้จริง | ๒,๕๐๘.๓๖        | ๒,๔๕๕.๗๙  | ๒,๓๑๕.๘๕ | ๒,๘๔๑.๘๗ | ๒,๒๐๘.๔๙   | ๒,๕๒๔.๗๔ |



แผนภูมิ ๒ สถิติปริมาณการใช้พลังงานเชื้อเพลิง เปรียบเทียบกับค่ามาตรฐานการใช้พลังงาน

จากตารางข้างต้นสรุปได้ว่า ไตรมาส ๑ - ๒ (ตุลาคม ๒๕๖๖ - มีนาคม ๒๕๖๗) เทศบาลตำบลสันป่า  
มีการใช้พลังงานเชื้อเพลิงลดลง ร้อยละ ๙.๘๒





# e-report.energy.go.th

## โครงการลดการใช้พลังงานในภาครัฐ

หน้าแรก    แนะนำโครงการ    เปรียบเทียบหน่วยวัด    ข่าวสารประชาสัมพันธ์    FAQ    Dashboard

สรุปผลการลดใช้พลังงานขององค์กรปกครองส่วนท้องถิ่น รวม 6 เดือน (ตุลาคม 2566 - มิถุนายน 2567)

จังหวัด: เชียงใหม่

<< กลับหน้าหลัก

| หน่วยงาน                | การไม่ใช้  |           |               |              | การไม่คุ้ม |           |               |              |
|-------------------------|------------|-----------|---------------|--------------|------------|-----------|---------------|--------------|
|                         | ค่ามาตรฐาน | ค่าจริง   | ผลประหยัด     | ผลประเมิน    | ค่ามาตรฐาน | ค่าจริง   | ผลประหยัด     | ผลประเมิน    |
| เทศบาลตำบลช้างมูง       | 37,538.32  | 16,916.00 | 54.94 %       | ผ่าน         | 2,171.86   | 4,732.80  | -117.91 %     | ไม่ผ่าน      |
| เทศบาลตำบลชัยเหล็ก      | 53,211.26  | 36,611.58 | 31.20 %       | ผ่าน         | 4,519.21   | 6,502.15  | -43.88 %      | ไม่ผ่าน      |
| เทศบาลตำบลจอมแจ้ง       | ไม่ครบ     | ไม่ครบ    | ประเมินไม่ได้ | รายงานไม่ครบ | ไม่ครบ     | ไม่ครบ    | ประเมินไม่ได้ | รายงานไม่ครบ |
| เทศบาลตำบลจอมทอง        | 61,840.39  | 48,632.95 | 21.36 %       | ผ่าน         | 6,531.30   | 12,585.25 | -92.69 %      | ไม่ผ่าน      |
| เทศบาลตำบลเจดีย์แม่ครัว | 54,474.36  | 48,194.45 | 11.53 %       | ไม่ผ่าน      | 5,158.62   | 6,514.41  | -26.28 %      | ไม่ผ่าน      |
| เทศบาลตำบลขมภู          | 41,887.04  | 38,506.00 | 8.07 %        | ไม่ผ่าน      | 2,619.84   | 5,501.89  | -110.01 %     | ไม่ผ่าน      |
| เทศบาลตำบลช้างเผือก     | 55,465.12  | 41,798.81 | 24.64 %       | ผ่าน         | 1,918.26   | 14,493.70 | -655.57 %     | ไม่ผ่าน      |
| เทศบาลตำบลเชิงดอย       | ไม่ครบ     | 41,461.71 | ประเมินไม่ได้ | รายงานไม่ครบ | ไม่ครบ     | 7,377.14  | ประเมินไม่ได้ | รายงานไม่ครบ |
| เทศบาลตำบลเชียงดาว      | ไม่ครบ     | 23,993.81 | ประเมินไม่ได้ | รายงานไม่ครบ | ไม่ครบ     | 3,953.07  | ประเมินไม่ได้ | รายงานไม่ครบ |
| เทศบาลตำบลไชยปราการ     | 121,382.48 | 60,106.79 | 50.48 %       | ผ่าน         | 49,359.96  | 36,754.75 | 25.54 %       | ผ่าน         |
| เทศบาลตำบลไชยสถาน       | 130,717.79 | 65,880.00 | 49.60 %       | ผ่าน         | 1,719.63   | 6,585.96  | -282.99 %     | ไม่ผ่าน      |
| เทศบาลตำบลคอนแก้ว       | 39,159.24  | 11,874.14 | 69.68 %       | ผ่าน         | 1,808.10   | 2,836.15  | -56.86 %      | ไม่ผ่าน      |
| เทศบาลตำบลคอกแก้ว       | 42,346.00  | 20,721.06 | 51.07 %       | ผ่าน         | 7,906.80   | 4,919.03  | 37.79 %       | ผ่าน         |
| เทศบาลตำบลคอกยสะเกิด    | ไม่ครบ     | ไม่ครบ    | ประเมินไม่ได้ | รายงานไม่ครบ | ไม่ครบ     | ไม่ครบ    | ประเมินไม่ได้ | รายงานไม่ครบ |
| เทศบาลตำบลตลาดขวัญ      | 44,081.38  | 22,864.00 | 48.13 %       | ผ่าน         | 1,752.09   | 1,847.73  | -5.46 %       | ไม่ผ่าน      |
| เทศบาลตำบลคาคาใหญ่      | ไม่ครบ     | ไม่ครบ    | ประเมินไม่ได้ | รายงานไม่ครบ | ไม่ครบ     | ไม่ครบ    | ประเมินไม่ได้ | รายงานไม่ครบ |
| เทศบาลตำบลท่ากว้าง      | 44,000.96  | 23,995.92 | 45.5 %        | ผ่าน         | 1,604.94   | ไม่ครบ    | ประเมินไม่ได้ | รายงานไม่ครบ |
| เทศบาลตำบลท่าช้าง       | 110,973.94 | 71,803.44 | 35.30 %       | ผ่าน         | 2,763.35   | 12,067.40 | -336.69 %     | ไม่ผ่าน      |
| เทศบาลตำบลท่าเตือ-มิดคา | ไม่ครบ     | ไม่ครบ    | ประเมินไม่ได้ | รายงานไม่ครบ | ไม่ครบ     | 4,393.75  | ประเมินไม่ได้ | รายงานไม่ครบ |
| เทศบาลตำบลท่าเสา        | ไม่ครบ     | ไม่ครบ    | ประเมินไม่ได้ | รายงานไม่ครบ | ไม่ครบ     | ไม่ครบ    | ประเมินไม่ได้ | รายงานไม่ครบ |
| เทศบาลตำบลท่าวังตาล     | 109,251.01 | 68,066.14 | 37.70 %       | ผ่าน         | 73,725.69  | 8,914.35  | 87.91 %       | ผ่าน         |
| เทศบาลตำบลท่าศาลา       | 278,159.44 | 95,224.00 | 65.77 %       | ผ่าน         | 6,528.99   | 9,566.35  | -46.52 %      | ไม่ผ่าน      |
| เทศบาลตำบลทุ่งข้าวพวง   | 65,514.79  | 9,937.50  | 84.83 %       | ผ่าน         | 10,104.78  | 17,528.02 | -73.46 %      | ไม่ผ่าน      |
| เทศบาลตำบลทุ่งส้ม       | 38,458.16  | 23,714.00 | 38.34 %       | ผ่าน         | 2,489.64   | 3,838.61  | -54.18 %      | ไม่ผ่าน      |
| เทศบาลตำบลทุ่งสะโตก     | ไม่ครบ     | ไม่ครบ    | ประเมินไม่ได้ | รายงานไม่ครบ | ไม่ครบ     | ไม่ครบ    | ประเมินไม่ได้ | รายงานไม่ครบ |
| เทศบาลตำบลบ้านพรุ       | 91,140.72  | 17,592.30 | 80.70 %       | ผ่าน         | 3,057.18   | 3,093.23  | -1.18 %       | ไม่ผ่าน      |
| เทศบาลตำบลบ้านพรุพัฒนา  | 70,774.58  | 13,910.00 | 80.35 %       | ผ่าน         | 5,865.84   | 10,927.71 | -86.29 %      | ไม่ผ่าน      |
| เทศบาลตำบลบวักคำ        | 54,003.36  | 31,042.26 | 42.52 %       | ผ่าน         | 3,695.82   | 6,894.56  | -86.55 %      | ไม่ผ่าน      |
| เทศบาลตำบลบ่อหลวง       | ไม่ครบ     | ไม่ครบ    | ประเมินไม่ได้ | รายงานไม่ครบ | ไม่ครบ     | ไม่ครบ    | ประเมินไม่ได้ | รายงานไม่ครบ |
| เทศบาลตำบลบ้านกลาง      | 69,069.95  | 64,543.14 | 6.55 %        | ไม่ผ่าน      | 3,654.18   | 10,237.30 | -180.15 %     | ไม่ผ่าน      |
| เทศบาลตำบลบ้านศาล       | 43,376.85  | 18,653.00 | 57.00 %       | ผ่าน         | 7,081.08   | 3,850.41  | 45.62 %       | ผ่าน         |
| เทศบาลตำบลบ้านปาง       | 39,690.43  | 25,150.00 | 36.63 %       | ผ่าน         | 6,986.76   | 7,107.85  | -1.73 %       | ไม่ผ่าน      |
| เทศบาลตำบลบ้านแปะ       | 59,193.34  | 48,706.67 | 17.72 %       | ไม่ผ่าน      | 9,749.04   | 18,305.38 | -87.77 %      | ไม่ผ่าน      |
| เทศบาลตำบลบ้านโป่ง      | ไม่ครบ     | ไม่ครบ    | ประเมินไม่ได้ | รายงานไม่ครบ | ไม่ครบ     | ไม่ครบ    | ประเมินไม่ได้ | รายงานไม่ครบ |
| เทศบาลตำบลบ้านแม่       | 39,003.93  | 25,750.11 | 33.98 %       | ผ่าน         | 2,821.62   | 3,991.50  | -41.46 %      | ไม่ผ่าน      |
| เทศบาลตำบลบ้านแม่ข่า    | ไม่ครบ     | 25,156.56 | ประเมินไม่ได้ | รายงานไม่ครบ | ไม่ครบ     | 1,616.53  | ประเมินไม่ได้ | รายงานไม่ครบ |
| เทศบาลตำบลบ้านแกลง      | ไม่ครบ     | ไม่ครบ    | ประเมินไม่ได้ | รายงานไม่ครบ | ไม่ครบ     | ไม่ครบ    | ประเมินไม่ได้ | รายงานไม่ครบ |
| เทศบาลตำบลบ้านแหวน      | ไม่ครบ     | 25,691.74 | ประเมินไม่ได้ | รายงานไม่ครบ | ไม่ครบ     | 10,923.85 | ประเมินไม่ได้ | รายงานไม่ครบ |
| เทศบาลตำบลบ้านตาด       | 67,039.60  | 46,573.20 | 30.53 %       | ผ่าน         | 3,466.56   | 35,586.65 | -926.57 %     | ไม่ผ่าน      |
| เทศบาลตำบลป่าตื้น       | 38,622.86  | 19,479.60 | 49.56 %       | ผ่าน         | 6,237.85   | 2,534.85  | 59.36 %       | ผ่าน         |
| เทศบาลตำบลป่าบง         | 43,496.58  | 21,837.61 | 49.79 %       | ผ่าน         | 1,696.74   | 6,542.84  | -285.61 %     | ไม่ผ่าน      |
| เทศบาลตำบลป่าปอ         | ไม่ครบ     | ไม่ครบ    | ประเมินไม่ได้ | รายงานไม่ครบ | ไม่ครบ     | ไม่ครบ    | ประเมินไม่ได้ | รายงานไม่ครบ |
| เทศบาลตำบลป่าไร่        | 55,997.24  | 38,280.41 | 31.64 %       | ผ่าน         | 5,180.46   | 6,462.06  | -24.74 %      | ไม่ผ่าน      |
| เทศบาลตำบลป่าเมี่ยง     | ไม่ครบ     | ไม่ครบ    | ประเมินไม่ได้ | รายงานไม่ครบ | ไม่ครบ     | ไม่ครบ    | ประเมินไม่ได้ | รายงานไม่ครบ |
| เทศบาลตำบลป่าใหม่       | ไม่ครบ     | 14,604.00 | ประเมินไม่ได้ | รายงานไม่ครบ | ไม่ครบ     | 7,747.43  | ประเมินไม่ได้ | รายงานไม่ครบ |
| เทศบาลตำบลป่าไผ่        | 71,401.46  | 28,970.86 | 59.43 %       | ผ่าน         | 10,810.38  | 14,508.55 | -34.21 %      | ไม่ผ่าน      |
| เทศบาลตำบลพระธาตุปู่ฟ้า | 62,026.85  | 22,942.00 | 63.01 %       | ผ่าน         | 8,308.50   | 3,877.35  | 53.33 %       | ผ่าน         |
| เทศบาลตำบลฟ้าฮ่าม       | 46,564.45  | 28,106.61 | 39.64 %       | ผ่าน         | 8,019.09   | 2,492.24  | 68.92 %       | ผ่าน         |
| เทศบาลตำบลเมืองงาม      | 55,102.86  | 33,993.00 | 38.31 %       | ผ่าน         | 2,670.78   | 6,454.77  | -141.68 %     | ไม่ผ่าน      |
| เทศบาลตำบลเมืองนะ       | 96,105.96  | 76,391.92 | 20.51 %       | ผ่าน         | 14,727.96  | 27,842.76 | -89.05 %      | ไม่ผ่าน      |
| เทศบาลตำบลเมืองเสิน     | 40,042.03  | 8,099.00  | 79.77 %       | ผ่าน         | 2,088.12   | 5,398.05  | -158.51 %     | ไม่ผ่าน      |
| เทศบาลตำบลแม่ข่า        | 46,951.69  | 30,659.68 | 34.70 %       | ผ่าน         | 7,343.70   | 1,616.68  | 77.99 %       | ผ่าน         |
| เทศบาลตำบลแม่คือ        | ไม่ครบ     | ไม่ครบ    | ประเมินไม่ได้ | รายงานไม่ครบ | ไม่ครบ     | ไม่ครบ    | ประเมินไม่ได้ | รายงานไม่ครบ |
| เทศบาลตำบลแม่แจ่ม       | ไม่ครบ     | ไม่ครบ    | ประเมินไม่ได้ | รายงานไม่ครบ | ไม่ครบ     | ไม่ครบ    | ประเมินไม่ได้ | รายงานไม่ครบ |
| เทศบาลตำบลแม่แตง        | 46,908.69  | 25,851.00 | 44.89 %       | ผ่าน         | 4,192.26   | 4,416.75  | -5.35 %       | ไม่ผ่าน      |
| เทศบาลตำบลแม่ท่าช้าง    | 121,938.37 | 28,976.95 | 76.24 %       | ผ่าน         | 3,309.71   | 5,891.33  | -78.00 %      | ไม่ผ่าน      |
| เทศบาลตำบลแม่ทะ         | 52,360.31  | 29,459.00 | 43.74 %       | ผ่าน         | 10,694.68  | 13,064.10 | -22.16 %      | ไม่ผ่าน      |
| เทศบาลตำบลแม่ป๋อ        | 46,238.02  | 30,662.00 | 33.69 %       | ผ่าน         | 27,952.52  | 42,636.92 | -52.53 %      | ไม่ผ่าน      |
| เทศบาลตำบลแม่ปูล่า      | 57,275.19  | 37,609.14 | 34.34 %       | ผ่าน         | 3,254.96   | 6,218.75  | -91.05 %      | ไม่ผ่าน      |

|                                  |            |            |               |              |           |           |               |              |
|----------------------------------|------------|------------|---------------|--------------|-----------|-----------|---------------|--------------|
| เทศบาลตำบลแม่โป่ง                | ไม่ครบ     | 28,645.00  | ประเมินไม่ได้ | รายงานไม่ครบ | ไม่ครบ    | 3,967.69  | ประเมินไม่ได้ | รายงานไม่ครบ |
| เทศบาลตำบลแม่แฝก                 | 230,701.80 | 50,822.71  | 77.97 %       | ผ่าน         | 342.06    | 8,325.90  | -2,334.05 %   | ไม่ผ่าน      |
| เทศบาลตำบลแม่ริม                 | 52,930.81  | 42,462.93  | 19.78 %       | ไม่ผ่าน      | 2,350.58  | 13,602.81 | -478.70 %     | ไม่ผ่าน      |
| เทศบาลตำบลแม่แรม                 | 52,861.89  | 22,932.00  | 56.62 %       | ผ่าน         | 6,809.88  | 7,916.12  | -16.24 %      | ไม่ผ่าน      |
| เทศบาลตำบลแม่มาง                 | 49,496.63  | 22,498.94  | 54.54 %       | ผ่าน         | 1,788.04  | 7,454.25  | -316.90 %     | ไม่ผ่าน      |
| เทศบาลตำบลแม่สอย                 | 52,335.60  | 37,472.88  | 28.40 %       | ผ่าน         | 6,422.25  | 6,417.75  | 0.07 %        | ไม่ผ่าน      |
| เทศบาลตำบลแม่หอพระ               | ไม่ครบ     | ไม่ครบ     | ประเมินไม่ได้ | รายงานไม่ครบ | ไม่ครบ    | ไม่ครบ    | ประเมินไม่ได้ | รายงานไม่ครบ |
| เทศบาลตำบลแม่อาว                 | 71,099.18  | ไม่ครบ     | ประเมินไม่ได้ | รายงานไม่ครบ | 5,547.18  | ไม่ครบ    | ประเมินไม่ได้ | รายงานไม่ครบ |
| เทศบาลตำบลแม่ฮ้อยเงิน            | ไม่ครบ     | ไม่ครบ     | ประเมินไม่ได้ | รายงานไม่ครบ | ไม่ครบ    | ไม่ครบ    | ประเมินไม่ได้ | รายงานไม่ครบ |
| เทศบาลตำบลยางคราม                | 67,630.86  | 31,372.34  | 53.61 %       | ผ่าน         | 5,911.20  | 4,408.65  | 25.42 %       | ผ่าน         |
| เทศบาลตำบลยางเบ็ง                | 142,253.50 | 38,154.20  | 73.18 %       | ผ่าน         | 2,444.82  | 5,845.10  | -139.08 %     | ไม่ผ่าน      |
| เทศบาลตำบลยี่หว้า                | 46,661.46  | 24,339.24  | 47.84 %       | ผ่าน         | 3,064.97  | 8,872.94  | -189.50 %     | ไม่ผ่าน      |
| เทศบาลตำบลยมเหนือ                | 40,529.32  | 22,486.00  | 44.52 %       | ผ่าน         | 1,655.10  | 5,332.40  | -222.18 %     | ไม่ผ่าน      |
| เทศบาลตำบลลงเหนือ                | ไม่ครบ     | ไม่ครบ     | ประเมินไม่ได้ | รายงานไม่ครบ | ไม่ครบ    | ไม่ครบ    | ประเมินไม่ได้ | รายงานไม่ครบ |
| เทศบาลตำบลเวียงฝาง               | 60,084.38  | 33,397.04  | 44.42 %       | ผ่าน         | 2,595.48  | 8,637.53  | -232.79 %     | ไม่ผ่าน      |
| เทศบาลตำบลเวียงพร้าว             | 50,176.40  | 60,342.98  | -20.26 %      | ไม่ผ่าน      | 3,211.07  | 6,929.94  | -115.81 %     | ไม่ผ่าน      |
| เทศบาลตำบลสง่างาม                | 47,549.86  | 31,277.13  | 34.22 %       | ผ่าน         | 1,855.64  | 3,531.37  | -90.30 %      | ไม่ผ่าน      |
| เทศบาลตำบลสบเตี๊ยะ               | 95,940.03  | 36,188.00  | 62.28 %       | ผ่าน         | 5,471.78  | 7,895.45  | -44.29 %      | ไม่ผ่าน      |
| เทศบาลตำบลสองแคว                 | 36,440.66  | 19,465.55  | 46.58 %       | ผ่าน         | 2,241.72  | 4,854.30  | -116.54 %     | ไม่ผ่าน      |
| เทศบาลตำบลสะเมิงใต้              | 66,096.43  | 32,203.64  | 51.28 %       | ผ่าน         | 11,343.30 | 10,296.20 | 9.23 %        | ไม่ผ่าน      |
| เทศบาลตำบลสันกาลาง               | 81,269.29  | 45,161.33  | 44.43 %       | ผ่าน         | 2,158.31  | 5,757.13  | -166.74 %     | ไม่ผ่าน      |
| เทศบาลตำบลสันกำแพง               | 89,951.24  | 74,943.87  | 16.68 %       | ไม่ผ่าน      | 3,427.74  | 24,360.30 | -610.68 %     | ไม่ผ่าน      |
| เทศบาลตำบลสันตสุข                | 63,198.78  | 24,803.00  | 60.75 %       | ผ่าน         | 6,786.71  | 3,237.20  | 52.30 %       | ผ่าน         |
| เทศบาลตำบลสันทราย                | 65,779.23  | 16,661.56  | 74.67 %       | ผ่าน         | 6,245.34  | 4,106.87  | 34.24 %       | ผ่าน         |
| เทศบาลตำบลสันทรายหลวง            | 37,501.92  | 13,580.00  | 63.79 %       | ผ่าน         | 12,703.34 | 5,083.60  | 59.98 %       | ผ่าน         |
| เทศบาลตำบลสันทรายหลวง            | ไม่ครบ     | 93,024.77  | ประเมินไม่ได้ | รายงานไม่ครบ | ไม่ครบ    | 62,150.11 | ประเมินไม่ได้ | รายงานไม่ครบ |
| เทศบาลตำบลสันนาเมือง             | 69,549.08  | 77,916.00  | -12.03 %      | ไม่ผ่าน      | 2,329.20  | 16,438.72 | -605.77 %     | ไม่ผ่าน      |
| เทศบาลตำบลสันป่าดง               | 58,240.44  | 85,742.12  | -47.22 %      | ไม่ผ่าน      | 1,627.74  | 7,394.70  | -354.29 %     | ไม่ผ่าน      |
| เทศบาลตำบลสันป่าเป่า             | 37,942.59  | 14,899.06  | 60.73 %       | ผ่าน         | 4,131.46  | 2,214.43  | 46.40 %       | ผ่าน         |
| เทศบาลตำบลสันป่าสัก              | 72,065.32  | 74,843.34  | -3.85 %       | ไม่ผ่าน      | 548.08    | 7,939.55  | -1,348.61 %   | ไม่ผ่าน      |
| เทศบาลตำบลสันป่าสัก              | 62,773.76  | 48,985.84  | 21.96 %       | ผ่าน         | 16,472.82 | 14,855.09 | 9.82 %        | ไม่ผ่าน      |
| เทศบาลตำบลสันป่าสัก              | 200,847.88 | 62,849.11  | 68.71 %       | ผ่าน         | 2,641.18  | 18,446.35 | -598.41 %     | ไม่ผ่าน      |
| เทศบาลตำบลสันป่าสัก              | 87,937.07  | 56,492.00  | 35.76 %       | ผ่าน         | 2,515.07  | 23,577.80 | -837.46 %     | ไม่ผ่าน      |
| เทศบาลตำบลสันทรายนคร             | 51,876.84  | 44,324.21  | 14.56 %       | ไม่ผ่าน      | 1,880.70  | 5,260.49  | -179.71 %     | ไม่ผ่าน      |
| เทศบาลตำบลสันทราย                | 77,177.61  | 75,683.99  | 1.94 %        | ไม่ผ่าน      | 4,097.89  | 12,993.33 | -217.07 %     | ไม่ผ่าน      |
| เทศบาลตำบลสารภี                  | 66,036.43  | 39,832.57  | 39.68 %       | ผ่าน         | 6,922.85  | 5,107.74  | 26.22 %       | ผ่าน         |
| เทศบาลตำบลสารภี                  | ไม่ครบ     | ไม่ครบ     | ประเมินไม่ได้ | รายงานไม่ครบ | ไม่ครบ    | ไม่ครบ    | ประเมินไม่ได้ | รายงานไม่ครบ |
| เทศบาลตำบลสุเทพ                  | ไม่ครบ     | 106,251.73 | ประเมินไม่ได้ | รายงานไม่ครบ | ไม่ครบ    | 18,714.05 | ประเมินไม่ได้ | รายงานไม่ครบ |
| เทศบาลตำบลแสนไห                  | 39,295.29  | 24,226.49  | 38.35 %       | ผ่าน         | 5,840.22  | 4,160.10  | 28.77 %       | ผ่าน         |
| เทศบาลตำบลหนองแก้ว               | ไม่ครบ     | ไม่ครบ     | ประเมินไม่ได้ | รายงานไม่ครบ | ไม่ครบ    | ไม่ครบ    | ประเมินไม่ได้ | รายงานไม่ครบ |
| เทศบาลตำบลหนองควาย               | 88,652.84  | 75,405.48  | 14.9 %        | ไม่ผ่าน      | 2,921.99  | ไม่ครบ    | ประเมินไม่ได้ | รายงานไม่ครบ |
| เทศบาลตำบลหนองจ้อม               | 98,740.92  | 103,701.17 | -5.02 %       | ไม่ผ่าน      | 2,523.72  | 15,082.60 | -497.63 %     | ไม่ผ่าน      |
| เทศบาลตำบลหนองดงพัฒนา            | ไม่ครบ     | ไม่ครบ     | ประเมินไม่ได้ | รายงานไม่ครบ | ไม่ครบ    | ไม่ครบ    | ประเมินไม่ได้ | รายงานไม่ครบ |
| เทศบาลตำบลหนองบัว                | 61,959.58  | 32,943.00  | 46.83 %       | ผ่าน         | 6,910.68  | 19,820.05 | -186.80 %     | ไม่ผ่าน      |
| เทศบาลตำบลหนองบัว                | 72,327.90  | 65,807.85  | 9.01 %        | ไม่ผ่าน      | 1,579.94  | 17,203.74 | -988.89 %     | ไม่ผ่าน      |
| เทศบาลตำบลหนองผึ้ง               | 122,578.48 | 80,887.50  | 34.01 %       | ผ่าน         | 951.87    | 3,990.94  | -319.27 %     | ไม่ผ่าน      |
| เทศบาลตำบลหนองแฝก                | ไม่ครบ     | 26,288.00  | ประเมินไม่ได้ | รายงานไม่ครบ | ไม่ครบ    | 5,184.81  | ประเมินไม่ได้ | รายงานไม่ครบ |
| เทศบาลตำบลหนองหอย                | 73,396.59  | 62,535.41  | 14.80 %       | ไม่ผ่าน      | 1,576.52  | 12,176.44 | -672.36 %     | ไม่ผ่าน      |
| เทศบาลตำบลหนองหาร                | 54,489.92  | 33,654.93  | 38.24 %       | ผ่าน         | 3,556.62  | 4,830.43  | -35.82 %      | ไม่ผ่าน      |
| เทศบาลตำบลหนองแหง                | 46,523.39  | 62,354.17  | -34.03 %      | ไม่ผ่าน      | 3,634.14  | 4,836.85  | -33.09 %      | ไม่ผ่าน      |
| เทศบาลตำบลห้วยทราย               | 45,138.84  | 28,895.07  | 35.99 %       | ผ่าน         | 4,512.84  | 8,650.55  | -91.69 %      | ไม่ผ่าน      |
| เทศบาลตำบลหางดง                  | 329,419.69 | 22,238.54  | 93.25 %       | ผ่าน         | 7,703.38  | 8,297.65  | -7.71 %       | ไม่ผ่าน      |
| เทศบาลตำบลหารแก้ว                | ไม่ครบ     | 40,777.63  | ประเมินไม่ได้ | รายงานไม่ครบ | ไม่ครบ    | 4,913.35  | ประเมินไม่ได้ | รายงานไม่ครบ |
| เทศบาลตำบลเหมืองแก้ว             | 36,026.80  | 28,655.62  | 20.46 %       | ผ่าน         | 3,927.10  | 7,551.08  | -92.28 %      | ไม่ผ่าน      |
| เทศบาลตำบลจอมก้อย                | 41,280.52  | 55,684.97  | -34.89 %      | ไม่ผ่าน      | 7,738.45  | 10,104.00 | -30.57 %      | ไม่ผ่าน      |
| เทศบาลตำบลจอมใต้                 | 41,012.28  | 14,783.00  | 63.95 %       | ผ่าน         | 5,443.86  | 7,119.46  | -30.78 %      | ไม่ผ่าน      |
| เทศบาลตำบลจันทสิทธิ์             | 112,838.28 | 19,131.00  | 83.05 %       | ผ่าน         | 5,800.03  | 3,983.35  | 31.32 %       | ผ่าน         |
| เทศบาลนครเชียงใหม่               | ไม่ครบ     | ไม่ครบ     | ประเมินไม่ได้ | รายงานไม่ครบ | ไม่ครบ    | ไม่ครบ    | ประเมินไม่ได้ | รายงานไม่ครบ |
| เทศบาลเมืองคันเม่า               | 83,694.17  | 157,207.00 | -87.84 %      | ไม่ผ่าน      | 3,110.94  | 22,716.15 | -630.20 %     | ไม่ผ่าน      |
| เทศบาลเมืองเมืองพัฒนา            | 171,330.92 | 186,184.05 | -8.67 %       | ไม่ผ่าน      | 3,740.16  | 17,026.61 | -355.24 %     | ไม่ผ่าน      |
| เทศบาลเมืองแม่โจ้                | 86,609.66  | 202,431.73 | -133.73 %     | ไม่ผ่าน      | 3,570.58  | 25,531.60 | -615.05 %     | ไม่ผ่าน      |
| เทศบาลเมืองแม่เตี๊ยะ             | 110,504.68 | 95,968.00  | 13.15 %       | ไม่ผ่าน      | 3,574.20  | 26,918.40 | -653.13 %     | ไม่ผ่าน      |
| องค์การบริหารส่วนตำบลข่วงเป่า    | 45,610.89  | 33,185.50  | 27.24 %       | ผ่าน         | 4,964.52  | 6,397.55  | -28.87 %      | ไม่ผ่าน      |
| องค์การบริหารส่วนตำบลคอนแก้ว     | 62,062.07  | 86,927.03  | -40.06 %      | ไม่ผ่าน      | 4,758.86  | 13,937.57 | -192.88 %     | ไม่ผ่าน      |
| องค์การบริหารส่วนตำบลน้ำปอดหลวง  | 53,461.49  | 18,846.23  | 64.75 %       | ผ่าน         | 14,182.44 | 3,146.00  | 77.82 %       | ผ่าน         |
| องค์การบริหารส่วนตำบลบ้านสหกรณ์  | 44,435.82  | 17,851.00  | 59.83 %       | ผ่าน         | 27,572.11 | 2,663.05  | 90.34 %       | ผ่าน         |
| องค์การบริหารส่วนตำบลโป่งน้ำร้อน | ไม่ครบ     | 19,352.00  | ประเมินไม่ได้ | รายงานไม่ครบ | ไม่ครบ    | 3,187.86  | ประเมินไม่ได้ | รายงานไม่ครบ |
| องค์การบริหารส่วนตำบลโป่งน้ำร้อน | 41,879.10  | 26,660.00  | 36.34 %       | ผ่าน         | 4,661.42  | 6,507.55  | -39.60 %      | ไม่ผ่าน      |
| องค์การบริหารส่วนตำบลเมืองเก่า   | ไม่ครบ     | ไม่ครบ     | ประเมินไม่ได้ | รายงานไม่ครบ | ไม่ครบ    | ไม่ครบ    | ประเมินไม่ได้ | รายงานไม่ครบ |
| องค์การบริหารส่วนตำบลแม่ต๋อน     | 44,487.76  | 18,088.00  | 59.34 %       | ผ่าน         | 15,473.67 | 6,940.17  | 55.15 %       | ผ่าน         |
| องค์การบริหารส่วนตำบลแม่ต๋อน     | 66,406.73  | 11,601.00  | 82.53 %       | ผ่าน         | 17,555.87 | 6,920.16  | 60.58 %       | ผ่าน         |
| องค์การบริหารส่วนตำบลแม่สุก      | 66,771.91  | 34,968.14  | 47.63 %       | ผ่าน         | 6,882.69  | 15,141.09 | -119.99 %     | ไม่ผ่าน      |
| องค์การบริหารส่วนตำบลแม่หลวง     | 34,794.43  | 4,093.00   | 88.24 %       | ผ่าน         | 7,661.32  | 14,462.45 | -88.77 %      | ไม่ผ่าน      |
| องค์การบริหารส่วนตำบลแม่สรวง     | 103,227.12 | 35,326.42  | 65.78 %       | ผ่าน         | 6,922.24  | 6,419.60  | 7.26 %        | ไม่ผ่าน      |
| องค์การบริหารส่วนตำบลสะเตาะ      | 43,642.70  | 14,055.00  | 67.80 %       | ผ่าน         | 6,927.18  | 2,983.30  | 56.93 %       | ผ่าน         |

|                               |            |            |               |              |           |           |               |              |
|-------------------------------|------------|------------|---------------|--------------|-----------|-----------|---------------|--------------|
| องค์การบริหารส่วนตำบลห้วยแก้ว | 45,135.42  | 9,934.00   | 77.99 %       | ผ่าน         | 6,194.58  | 6,534.70  | -5.49 %       | ไม่ผ่าน      |
| องค์การบริหารส่วนตำบลห้วยทราย | 43,685.54  | 13,145.10  | 69.91 %       | ผ่าน         | 4,343.04  | 3,031.03  | 30.21 %       | ผ่าน         |
| องค์การบริหารส่วนตำบลออนเหนือ | ไม่ครบ     | ไม่ครบ     | ประเมินไม่ได้ | รายงานไม่ครบ | ไม่ครบ    | 4,986.15  | ประเมินไม่ได้ | รายงานไม่ครบ |
| อบจ. เชียงใหม่                | ไม่ครบ     | 680,959.25 | ประเมินไม่ได้ | รายงานไม่ครบ | ไม่ครบ    | 71,215.38 | ประเมินไม่ได้ | รายงานไม่ครบ |
| อบต. กองแขก                   | 68,630.74  | 14,206.96  | 79.30 %       | ผ่าน         | 11,693.70 | 7,139.80  | 38.94 %       | ผ่าน         |
| อบต. ชูนาค                    | 74,780.41  | 42,620.00  | 43.01 %       | ผ่าน         | 2,192.58  | 2,745.55  | -25.22 %      | ไม่ผ่าน      |
| อบต. เขื่อนผาก                | 36,426.50  | 22,299.71  | 38.78 %       | ผ่าน         | 4,726.78  | 2,773.82  | 41.32 %       | ผ่าน         |
| อบต. แจ้หวง                   | ไม่ครบ     | ไม่ครบ     | ประเมินไม่ได้ | รายงานไม่ครบ | ไม่ครบ    | ไม่ครบ    | ประเมินไม่ได้ | รายงานไม่ครบ |
| อบต. ช่างเคิง                 | 37,409.37  | 12,669.80  | 66.13 %       | ผ่าน         | 9,995.37  | 3,557.12  | 64.41 %       | ผ่าน         |
| อบต. เขียงดง                  | 56,577.72  | 23,899.00  | 57.76 %       | ผ่าน         | 9,595.01  | 8,104.48  | 15.53 %       | ไม่ผ่าน      |
| อบต. ดอนเป่า                  | 53,940.56  | 9,404.17   | 82.57 %       | ผ่าน         | 6,984.90  | 5,730.21  | 17.96 %       | ไม่ผ่าน      |
| อบต. ท่าเดื่อ                 | 35,222.43  | 12,882.00  | 63.43 %       | ผ่าน         | 13,649.54 | 3,550.00  | 73.99 %       | ผ่าน         |
| อบต. ท่าตม                    | 81,823.86  | 51,856.30  | 36.62 %       | ผ่าน         | 18,669.91 | 25,430.65 | -36.21 %      | ไม่ผ่าน      |
| อบต. ท่าวังพร้าว              | 35,149.57  | 12,214.00  | 65.25 %       | ผ่าน         | 1,790.04  | 2,930.75  | -63.73 %      | ไม่ผ่าน      |
| อบต. ท่าเหนือ                 | 67,978.11  | ไม่ครบ     | ประเมินไม่ได้ | รายงานไม่ครบ | 22,563.36 | ไม่ครบ    | ประเมินไม่ได้ | รายงานไม่ครบ |
| อบต. ท่าวังทอง                | 56,313.14  | 17,104.00  | 69.63 %       | ผ่าน         | 1,824.24  | 2,587.38  | -41.83 %      | ไม่ผ่าน      |
| อบต. เทพเสด็จ                 | 54,074.58  | 10,549.00  | 80.49 %       | ผ่าน         | 7,026.18  | 5,313.51  | 24.38 %       | ผ่าน         |
| อบต. นาเกียน                  | 82,292.89  | 13,858.20  | 83.16 %       | ผ่าน         | 13,189.62 | 17,491.40 | -32.61 %      | ไม่ผ่าน      |
| อบต. นาคอเรือ                 | 43,210.05  | 17,531.00  | 59.43 %       | ผ่าน         | 11,811.78 | 3,522.35  | 70.18 %       | ผ่าน         |
| อบต. บงคัน                    | 34,529.03  | 11,678.00  | 66.18 %       | ผ่าน         | 5,004.66  | 4,131.15  | 17.45 %       | ไม่ผ่าน      |
| อบต. ปอแก้ว                   | 39,278.38  | 19,617.00  | 50.06 %       | ผ่าน         | 9,012.92  | 6,558.50  | 27.23 %       | ผ่าน         |
| อบต. ปอสลี                    | 35,563.40  | 9,843.07   | 72.32 %       | ผ่าน         | 10,247.40 | 3,320.75  | 67.59 %       | ผ่าน         |
| อบต. บ้านภาค                  | 39,441.31  | 13,247.00  | 66.41 %       | ผ่าน         | 3,504.26  | 1,583.14  | 54.82 %       | ผ่าน         |
| อบต. บ้านจันทร์               | ไม่ครบ     | ไม่ครบ     | ประเมินไม่ได้ | รายงานไม่ครบ | ไม่ครบ    | ไม่ครบ    | ประเมินไม่ได้ | รายงานไม่ครบ |
| อบต. บ้านช้าง                 | 37,737.82  | 19,526.91  | 48.26 %       | ผ่าน         | 44,550.54 | 3,051.17  | 93.15 %       | ผ่าน         |
| อบต. บ้านห่ม                  | 59,560.07  | 14,934.00  | 74.9 %        | ผ่าน         | 15,417.36 | ไม่ครบ    | ประเมินไม่ได้ | รายงานไม่ครบ |
| อบต. บ้านเป่า                 | ไม่ครบ     | 23,852.39  | ประเมินไม่ได้ | รายงานไม่ครบ | ไม่ครบ    | 3,610.63  | ประเมินไม่ได้ | รายงานไม่ครบ |
| อบต. บ้านหลวง                 | ไม่ครบ     | ไม่ครบ     | ประเมินไม่ได้ | รายงานไม่ครบ | ไม่ครบ    | ไม่ครบ    | ประเมินไม่ได้ | รายงานไม่ครบ |
| อบต. บ้านแฮด                  | 35,636.94  | 21,428.00  | 39.87 %       | ผ่าน         | 4,514.94  | 3,098.50  | 31.37 %       | ผ่าน         |
| อบต. บ้านเป็                  | 38,363.02  | 9,014.90   | 76.50 %       | ผ่าน         | 11,505.42 | 9,695.83  | 15.73 %       | ไม่ผ่าน      |
| อบต. บึงทุ่ง                  | ไม่ครบ     | ไม่ครบ     | ประเมินไม่ได้ | รายงานไม่ครบ | ไม่ครบ    | ไม่ครบ    | ประเมินไม่ได้ | รายงานไม่ครบ |
| อบต. บ่อนมีน                  | ไม่ครบ     | ไม่ครบ     | ประเมินไม่ได้ | รายงานไม่ครบ | ไม่ครบ    | 14,201.04 | ประเมินไม่ได้ | รายงานไม่ครบ |
| อบต. มะขามหลวง                | ไม่ครบ     | 28,360.08  | ประเมินไม่ได้ | รายงานไม่ครบ | ไม่ครบ    | 2,328.60  | ประเมินไม่ได้ | รายงานไม่ครบ |
| อบต. มะขุนหวาน                | 36,870.20  | 23,773.00  | 35.52 %       | ผ่าน         | 2,185.97  | 2,675.45  | -22.39 %      | ไม่ผ่าน      |
| อบต. เมืองคอง                 | ไม่ครบ     | ไม่ครบ     | ประเมินไม่ได้ | รายงานไม่ครบ | ไม่ครบ    | ไม่ครบ    | ประเมินไม่ได้ | รายงานไม่ครบ |
| อบต. แม่ฟ้า                   | 44,867.84  | 28,589.00  | 36.28 %       | ผ่าน         | 2,990.34  | 4,067.32  | -36.02 %      | ไม่ผ่าน      |
| อบต. แม่คะ                    | 48,839.30  | 31,918.22  | 34.65 %       | ผ่าน         | 8,140.08  | 13,404.95 | -64.68 %      | ไม่ผ่าน      |
| อบต. แม่จอน                   | 48,789.07  | 24,561.30  | 49.66 %       | ผ่าน         | 10,980.66 | 9,677.73  | 11.87 %       | ไม่ผ่าน      |
| อบต. แม่แดด                   | ไม่ครบ     | ไม่ครบ     | ประเมินไม่ได้ | รายงานไม่ครบ | ไม่ครบ    | ไม่ครบ    | ประเมินไม่ได้ | รายงานไม่ครบ |
| อบต. แม่ทะลอบ                 | 46,236.52  | 31,945.00  | 30.91 %       | ผ่าน         | 7,341.13  | 7,915.91  | -7.83 %       | ไม่ผ่าน      |
| อบต. แม่บารจ                  | 52,230.02  | ไม่ครบ     | ประเมินไม่ได้ | รายงานไม่ครบ | 23,161.56 | ไม่ครบ    | ประเมินไม่ได้ | รายงานไม่ครบ |
| อบต. แม่บาวาง                 | 66,574.71  | 47,641.01  | 28.44 %       | ผ่าน         | 10,037.67 | 18,517.20 | -84.48 %      | ไม่ผ่าน      |
| อบต. แม่ริน                   | 75,829.50  | 31,842.51  | 58.01 %       | ผ่าน         | 13,566.72 | 7,974.05  | 41.22 %       | ผ่าน         |
| อบต. แม่แวน                   | 80,458.56  | 23,852.00  | 70.35 %       | ผ่าน         | 9,283.61  | 3,846.64  | 58.57 %       | ผ่าน         |
| อบต. แม่สา                    | 38,438.02  | 11,794.45  | 69.32 %       | ผ่าน         | 3,649.14  | 5,319.40  | -45.77 %      | ไม่ผ่าน      |
| อบต. แม่สาบ                   | 39,253.72  | 9,352.00   | 76.18 %       | ผ่าน         | 8,814.60  | 4,405.65  | 50.02 %       | ผ่าน         |
| อบต. แม่สาว                   | 49,843.59  | 24,355.16  | 51.14 %       | ผ่าน         | 8,605.92  | 4,118.03  | 52.15 %       | ผ่าน         |
| อบต. ช้างเมิน                 | ไม่ครบ     | 9,835.61   | ประเมินไม่ได้ | รายงานไม่ครบ | ไม่ครบ    | 4,528.85  | ประเมินไม่ได้ | รายงานไม่ครบ |
| อบต. ยางเมียง                 | 105,746.77 | 10,692.00  | 89.89 %       | ผ่าน         | 15,177.84 | 7,505.90  | 50.55 %       | ผ่าน         |
| อบต. ร่องวัวแดง               | 49,159.86  | 18,361.00  | 62.65 %       | ผ่าน         | 10,989.27 | 7,084.30  | 35.53 %       | ผ่าน         |
| อบต. เวียงท่ากาน              | 50,724.38  | 18,466.00  | 63.60 %       | ผ่าน         | 2,308.98  | 3,109.09  | -34.65 %      | ไม่ผ่าน      |
| อบต. ศรีดงเย็น                | ไม่ครบ     | ไม่ครบ     | ประเมินไม่ได้ | รายงานไม่ครบ | ไม่ครบ    | ไม่ครบ    | ประเมินไม่ได้ | รายงานไม่ครบ |
| อบต. สบแม่ป่า                 | 44,738.16  | 19,767.00  | 55.82 %       | ผ่าน         | 1,542.37  | 2,382.10  | -54.44 %      | ไม่ผ่าน      |
| อบต. สะเมิงเหนือ              | 40,720.08  | 9,311.00   | 77.13 %       | ผ่าน         | 8,843.76  | 2,383.90  | 73.04 %       | ผ่าน         |
| อบต. สันกลาง                  | 66,560.32  | 33,182.35  | 50.15 %       | ผ่าน         | 2,495.56  | 3,498.18  | -40.18 %      | ไม่ผ่าน      |
| อบต. สันกำแพง                 | 44,835.70  | 24,568.13  | 45.20 %       | ผ่าน         | 2,055.84  | 3,180.42  | -54.70 %      | ไม่ผ่าน      |
| อบต. สันต้นหม้อ               | 47,691.41  | 32,684.00  | 31.47 %       | ผ่าน         | 5,152.38  | 5,522.15  | -7.18 %       | ไม่ผ่าน      |
| อบต. สันทราย                  | 97,784.18  | 21,807.00  | 77.70 %       | ผ่าน         | 8,732.88  | 3,569.87  | 59.12 %       | ผ่าน         |
| อบต. สันปายาง                 | 47,661.56  | 19,567.46  | 58.94 %       | ผ่าน         | 13,175.37 | 3,693.04  | 71.97 %       | ผ่าน         |
| อบต. หางดง                    | 36,812.81  | 12,870.00  | 65.04 %       | ผ่าน         | 7,694.91  | 2,238.00  | 70.92 %       | ผ่าน         |
| อบต. โทล่งขอล                 | ไม่ครบ     | ไม่ครบ     | ประเมินไม่ได้ | รายงานไม่ครบ | ไม่ครบ    | ไม่ครบ    | ประเมินไม่ได้ | รายงานไม่ครบ |
| อบต. อมก้อย                   | 38,248.02  | 14,599.51  | 61.83 %       | ผ่าน         | 7,868.12  | 11,265.00 | -43.17 %      | ไม่ผ่าน      |
| อบต. ฮอด                      | 51,528.78  | 25,089.81  | 51.31 %       | ผ่าน         | 5,517.00  | 2,469.50  | 55.24 %       | ผ่าน         |
| อบต. กัดข้าง                  | 69,545.06  | 14,544.79  | 79.09 %       | ผ่าน         | 11,430.36 | 7,357.25  | 35.63 %       | ผ่าน         |
| อบต. ช้างเผือก                | ไม่ครบ     | ไม่ครบ     | ประเมินไม่ได้ | รายงานไม่ครบ | ไม่ครบ    | ไม่ครบ    | ประเมินไม่ได้ | รายงานไม่ครบ |
| อบต. แซ่ข้าง                  | 43,665.19  | 27,250.90  | 37.59 %       | ผ่าน         | 2,938.56  | 4,089.50  | -39.17 %      | ไม่ผ่าน      |
| อบต. ดอยเต่า                  | 37,596.91  | 22,615.00  | 39.85 %       | ผ่าน         | 7,925.76  | 3,263.40  | 58.83 %       | ผ่าน         |
| อบต. ดอยกลาง                  | ไม่ครบ     | 7,792.00   | ประเมินไม่ได้ | รายงานไม่ครบ | ไม่ครบ    | 6,123.49  | ประเมินไม่ได้ | รายงานไม่ครบ |
| อบต. ดอยหล่อ                  | ไม่ครบ     | ไม่ครบ     | ประเมินไม่ได้ | รายงานไม่ครบ | ไม่ครบ    | 21,321.94 | ประเมินไม่ได้ | รายงานไม่ครบ |
| อบต. ทุ่งปี                   | 38,818.28  | 15,485.00  | 60.11 %       | ผ่าน         | 4,791.74  | 2,622.71  | 45.27 %       | ผ่าน         |
| อบต. ม่างหินฝน                | 51,092.17  | 8,416.00   | 83.53 %       | ผ่าน         | 13,300.04 | 7,418.00  | 44.23 %       | ผ่าน         |
| อบต. เขียงหลวง                | 104,104.91 | 28,896.23  | 72.24 %       | ผ่าน         | 8,980.98  | 10,187.20 | -13.43 %      | ไม่ผ่าน      |
| อบต. ม่อนจอง                  | ไม่ครบ     | 10,031.48  | ประเมินไม่ได้ | รายงานไม่ครบ | ไม่ครบ    | 6,501.14  | ประเมินไม่ได้ | รายงานไม่ครบ |
| อบต. เมืองแหง                 | 36,844.79  | 18,343.00  | 50.22 %       | ผ่าน         | 14,162.43 | 11,784.52 | 16.79 %       | ไม่ผ่าน      |
| อบต. แม่ท่า                   | 36,019.93  | 8,801.00   | 75.57 %       | ผ่าน         | 7,017.00  | 2,548.62  | 63.68 %       | ผ่าน         |