



บันทึกข้อความ

ส่วนราชการ งานธุรการ สำนักปลัด เทศบาลตำบลสันโป่ง
ที่ สป. ๖๐๖๐๑/ ๓๖๗ วันที่ ๖ พฤษภาคม ๒๕๖๘
เรื่อง รายงานผลการดำเนินการมาตรการประหยัดพลังงาน รอบ ๖ เดือน ของเทศบาลตำบลสันโป่ง

เรียน นายกเทศมนตรีตำบลสันโป่ง

เรื่องเดิม


ตามที่ เทศบาลตำบลสันโป่ง ได้มีการจัดทำแผนปฏิบัติการลดใช้พลังงาน โดยมีวัตถุประสงค์เพื่อลดการใช้พลังงาน ลดค่าใช้จ่าย และสร้างจิตสำนึกการมีส่วนร่วมให้บุคลากรในหน่วยงานได้ตระหนักดูแลการใช้พลังงานอย่างประหยัด ลดการใช้พลังงานอย่างสูญเปล่าสิ้นเปลือง โดยกำหนดเป้าหมายให้ลดการใช้พลังงานลงร้อยละ ๒๐ นั้น

ข้อเท็จจริง

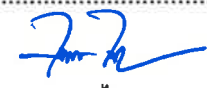
หน่วยงานได้ดำเนินการรายงานปริมาณการใช้พลังงาน และผลการดำเนินการตามมาตรการประหยัดพลังงานผ่านระบบ www.e-report.energy.go.th ไตรมาส ๑ - ๒ ตั้งแต่ ๑ ตุลาคม ๒๕๖๗ ถึง ๓๑ มีนาคม ๒๕๖๘ รายละเอียดปรากฏตามเอกสารแนบท้าย

ข้อพิจารณา

จึงเรียนมาเพื่อโปรดทราบและมอบหมายงานประชาสัมพันธ์เผยแพร่รายงานลงเว็บไซต์หลักของเทศบาลตำบลสันโป่งต่อไป


(นางสาวโชติกา โลहनันท์)
เจ้าพนักงานธุรการชำนาญงาน

ความเห็นของหัวหน้าฝ่ายอำนวยการ


(นางวาสนา ไชยดวงแก้ว)
หัวหน้าฝ่ายอำนวยการ

ความเห็นของหัวหน้าสำนักปลัดเทศบาล


(นางสาวพัชรี จันทรชัยศรี)
หัวหน้าสำนักปลัดเทศบาล

ความเห็นปลัดเทศบาลตำบลสันโป่ง


(นางพยอม สาสกุล)
ปลัดเทศบาลตำบลสันโป่ง

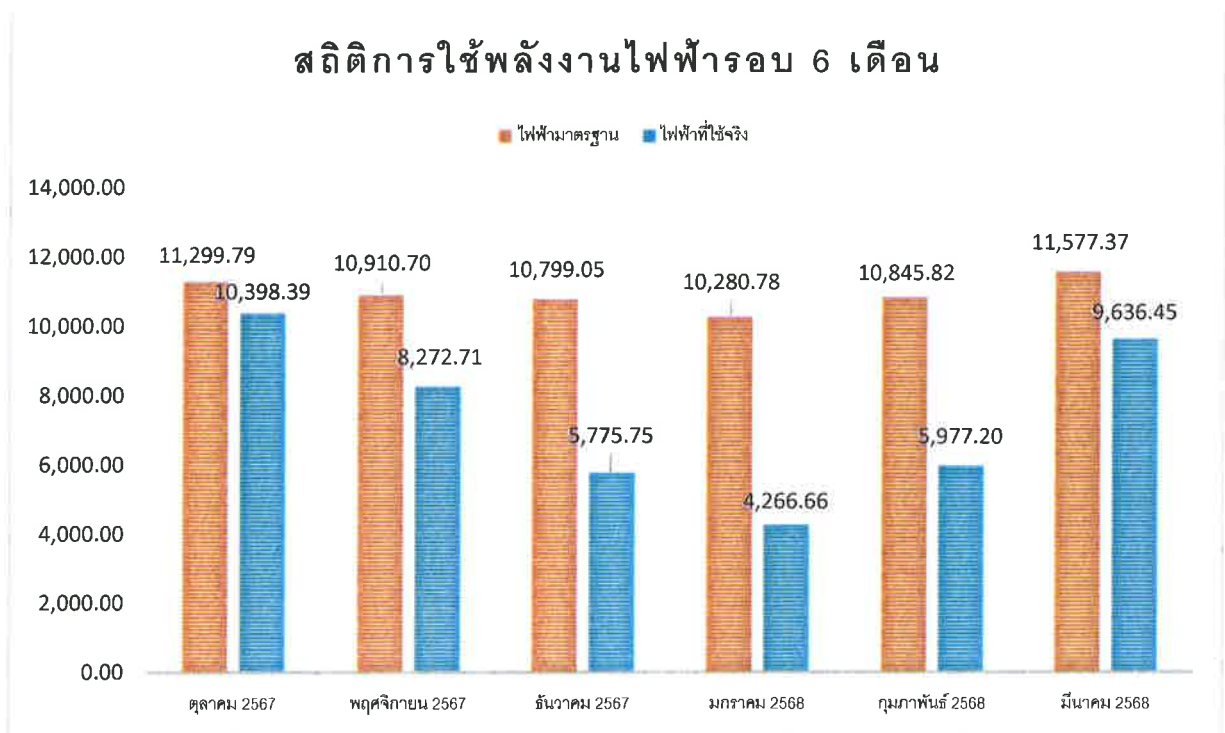
ความเห็นนายกเทศมนตรีตำบลสันโป่ง


(นายพงศ์ชัยรัช บัญญูเลิศ)
นายกเทศมนตรีตำบลสันโป่ง

รายงานผลการดำเนินการตามโครงการลดการใช้พลังงาน ประจำปีงบประมาณ ๒๕๖๘

๑. สถิติการใช้พลังงานไฟฟ้า เปรียบเทียบกับค่ามาตรฐานการใช้พลังงาน (ประจำเดือนตุลาคม ๒๕๖๗ ถึง เดือนมีนาคม ๒๕๖๘) พบว่า ปริมาณการใช้พลังงานไฟฟ้าลดลง **ร้อยละ ๓๒.๕๔**

ไฟฟ้า(หน่วย)	ปีงบประมาณ ๒๕๖๘					
	ตุลาคม	พฤศจิกายน	ธันวาคม	มกราคม	กุมภาพันธ์	มีนาคม
ไฟฟ้ามาตรฐาน	๑๑,๒๙๙.๗๙	๑๐,๙๑๐.๗๐	๑๐,๗๙๙.๐๕	๑๐,๒๘๐.๗๘	๑๐,๘๔๕.๘๒	๑๑,๕๗๗.๓๗
ไฟฟ้าที่ใช้จริง	๑๐,๓๙๘.๓๙	๘,๒๗๒.๗๑	๕,๗๗๕.๗๕	๔,๒๖๖.๖๖	๕,๙๗๗.๒๐	๙,๖๓๖.๔๕

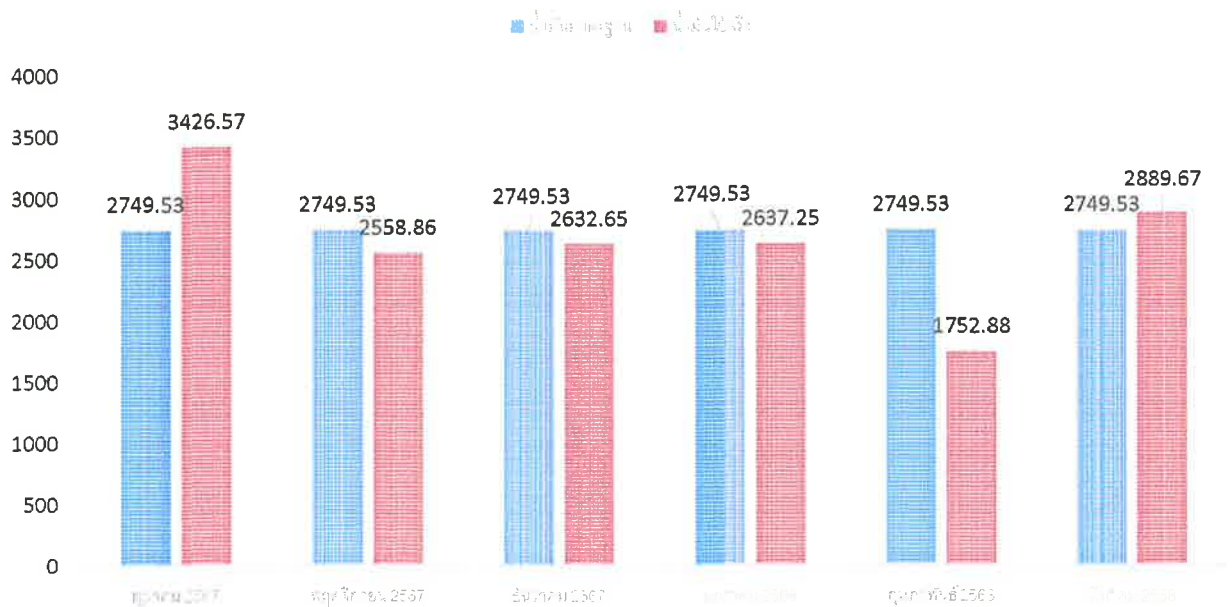


แผนภูมิ ๑ สถิติการใช้พลังงานไฟฟ้า เปรียบเทียบกับค่ามาตรฐานการใช้พลังงาน

๒. สถิติปริมาณการใช้เชื้อเพลิง เปรียบเทียบกับค่ามาตรฐานการใช้พลังงาน (ประจำเดือนตุลาคม ๒๕๖๗ - เดือนมีนาคม ๒๕๖๘) พบว่า ปริมาณการใช้พลังงานเชื้อเพลิงลดลง คิดเป็น ร้อยละ ๑.๗๐

น้ำมัน(ลิตร)	ปีงบประมาณ ๒๕๖๘					
	ตุลาคม	พฤศจิกายน	ธันวาคม	มกราคม	กุมภาพันธ์	มีนาคม
น้ำมันมาตรฐาน	๒,๗๔๙.๕๓	๒,๗๔๙.๕๓	๒,๗๔๙.๕๓	๒,๗๔๙.๕๓	๒,๗๔๙.๕๓	๒,๗๔๙.๕๓
น้ำมันที่ใช้จริง	๓,๔๒๖.๕๗	๒,๕๕๘.๘๖	๒,๖๓๒.๖๕	๒,๖๓๗.๒๕	๑,๗๕๒.๘๘	๒,๘๘๙.๖๗

สถิติการใช้พลังงานเชื้อเพลิง รอบ 6 เดือน



แผนภูมิ ๒ สถิติปริมาณการใช้พลังงานเชื้อเพลิง เปรียบเทียบกับค่ามาตรฐานการใช้พลังงาน



e-report.energy.go.th

โครงการลดการใช้พลังงานในภาครัฐ

หน้าแรก แนะนำโครงการ เปรียบเทียบผลประหยัด ข่าวสารประชาสัมพันธ์ FAQ Dashboard

สามารถดาวน์โหลดแบบฟอร์มรายงานการติดตามประเมินผลการใช้พลังงาน (ฉบับร่าง) กรม 8 เดือน (ระหว่างปี 2567 - มีนาคม 2568)

จังหวัด: เชียงใหม่

← กลับหน้าหลัก

หน่วยงาน	ค่ามาตรฐาน				ผลประหยัด			
	ค่ามาตรฐาน	ค่าจริง	ผลประหยัด	ผลประเมิน	ค่ามาตรฐาน	ค่าจริง	ผลประหยัด	ผลประเมิน
เทศบาลตำบลขี้ผึ้ง	38,233.95	13,168.00	65.56 %	ผ่าน	2,174.85	3,980.00	-83.00 %	ไม่ผ่าน
เทศบาลตำบลขี้เหล็ก	52,313.41	30,391.55	41.90 %	ผ่าน	4,519.21	6,399.75	-41.61 %	ไม่ผ่าน
เทศบาลตำบลจอมแจ้ง	ไม่ครบ	ไม่ครบ	ประเมินไม่ได้	รายงานไม่ครบ	ไม่ครบ	ไม่ครบ	ประเมินไม่ได้	รายงานไม่ครบ
เทศบาลตำบลจอมทอง	61,908.66	48,415.96	21.79 %	ผ่าน	6,531.30	8,085.45	-23.80 %	ไม่ผ่าน
เทศบาลตำบลเจดีย์เมรุแก้ว	ไม่ครบ	43,291.99	ประเมินไม่ได้	รายงานไม่ครบ	ไม่ครบ	6,516.08	ประเมินไม่ได้	รายงานไม่ครบ
เทศบาลตำบลงิ้ว	43,265.25	39,690.00	8.26 %	ไม่ผ่าน	2,634.48	2,392.00	9.20 %	ไม่ผ่าน
เทศบาลตำบลข้างเคอ	ไม่ครบ	ไม่ครบ	ประเมินไม่ได้	รายงานไม่ครบ	ไม่ครบ	ไม่ครบ	ประเมินไม่ได้	รายงานไม่ครบ
เทศบาลตำบลเชิงคอก	ไม่ครบ	35,626.89	ประเมินไม่ได้	รายงานไม่ครบ	ไม่ครบ	7,981.22	ประเมินไม่ได้	รายงานไม่ครบ
เทศบาลตำบลเชียงใหม่ดาว	93,994.14	71,177.06	24.28 %	ผ่าน	1,910.15	3,467.45	-81.53 %	ไม่ผ่าน
เทศบาลตำบลไชยปราการ	121,124.26	124,013.88	-2.39 %	ไม่ผ่าน	49,359.96	34,211.45	30.69 %	ผ่าน
เทศบาลตำบลไชยสถาน	52,771.70	60,632.00	-14.89 %	ไม่ผ่าน	1,723.26	7,212.13	-318.52 %	ไม่ผ่าน
เทศบาลตำบลฉนวนแก้ว	ไม่ครบ	ไม่ครบ	ประเมินไม่ได้	รายงานไม่ครบ	ไม่ครบ	ไม่ครบ	ประเมินไม่ได้	รายงานไม่ครบ
เทศบาลตำบลคอกแก้ว	40,258.31	19,012.93	52.77 %	ผ่าน	7,843.44	4,817.40	38.58 %	ผ่าน
เทศบาลตำบลคอกสะแก	49,999.07	21,286.00	57.43 %	ผ่าน	1,675.62	2,040.80	-21.79 %	ไม่ผ่าน
เทศบาลตำบลคาลาขวัญ	44,282.91	ไม่ครบ	ประเมินไม่ได้	รายงานไม่ครบ	1,752.50	ไม่ครบ	ประเมินไม่ได้	รายงานไม่ครบ
เทศบาลตำบลลาดใหญ่	ไม่ครบ	ไม่ครบ	ประเมินไม่ได้	รายงานไม่ครบ	ไม่ครบ	ไม่ครบ	ประเมินไม่ได้	รายงานไม่ครบ
เทศบาลตำบลท่ากว้าง	ไม่ครบ	ไม่ครบ	ประเมินไม่ได้	รายงานไม่ครบ	ไม่ครบ	ไม่ครบ	ประเมินไม่ได้	รายงานไม่ครบ
เทศบาลตำบลท่าข้าม	115,196.52	87,705.56	23.86 %	ผ่าน	2,763.35	10,894.40	-294.25 %	ไม่ผ่าน
เทศบาลตำบลท่าเรือ-วีตกา	ไม่ครบ	ไม่ครบ	ประเมินไม่ได้	รายงานไม่ครบ	ไม่ครบ	ไม่ครบ	ประเมินไม่ได้	รายงานไม่ครบ
เทศบาลตำบลท่าผา	ไม่ครบ	ไม่ครบ	ประเมินไม่ได้	รายงานไม่ครบ	ไม่ครบ	ไม่ครบ	ประเมินไม่ได้	รายงานไม่ครบ
เทศบาลตำบลท่าวังศาล	ไม่ครบ	56,830.46	ประเมินไม่ได้	รายงานไม่ครบ	ไม่ครบ	10,645.44	ประเมินไม่ได้	รายงานไม่ครบ
เทศบาลตำบลท่าศาลา	279,715.16	102,816.00	63.24 %	ผ่าน	6,514.78	7,335.00	-12.59 %	ไม่ผ่าน
เทศบาลตำบลทุ่งข้าวพวง	64,886.64	10,638.85	83.60 %	ผ่าน	10,080.42	15,230.77	-51.09 %	ไม่ผ่าน
เทศบาลตำบลทุ่งคอก	ไม่ครบ	ไม่ครบ	ประเมินไม่ได้	รายงานไม่ครบ	ไม่ครบ	ไม่ครบ	ประเมินไม่ได้	รายงานไม่ครบ
เทศบาลตำบลทุ่งสะโตก	ไม่ครบ	ไม่ครบ	ประเมินไม่ได้	รายงานไม่ครบ	ไม่ครบ	ไม่ครบ	ประเมินไม่ได้	รายงานไม่ครบ
เทศบาลตำบลน้ำแพร่	93,020.80	21,009.00	77.41 %	ผ่าน	3,067.02	3,385.78	-10.39 %	ไม่ผ่าน
เทศบาลตำบลน้ำแพร่พัฒนา	85,355.97	15,132.00	82.27 %	ผ่าน	5,902.38	10,927.71	-85.14 %	ไม่ผ่าน
เทศบาลตำบลนวกค่าง	55,799.88	28,322.54	49.24 %	ผ่าน	3,688.50	6,835.30	-85.31 %	ไม่ผ่าน
เทศบาลตำบลปอหลวง	56,571.18	21,751.00	61.55 %	ผ่าน	13,312.05	10,966.13	17.62 %	ไม่ผ่าน
เทศบาลตำบลบ้านกลาง	81,462.18	65,151.07	20.02 %	ผ่าน	3,655.00	11,442.35	-213.06 %	ไม่ผ่าน
เทศบาลตำบลบ้านศาล	43,015.58	15,801.91	63.26 %	ผ่าน	7,094.87	4,746.91	33.09 %	ผ่าน
เทศบาลตำบลบ้านปง	38,939.96	24,700.00	36.57 %	ผ่าน	6,958.76	8,714.80	-25.23 %	ไม่ผ่าน
เทศบาลตำบลบ้านแปะ	63,786.87	41,604.81	34.78 %	ผ่าน	9,749.04	20,118.50	-106.36 %	ไม่ผ่าน
เทศบาลตำบลบ้านโป่ง	ไม่ครบ	ไม่ครบ	ประเมินไม่ได้	รายงานไม่ครบ	ไม่ครบ	ไม่ครบ	ประเมินไม่ได้	รายงานไม่ครบ
เทศบาลตำบลบ้านแม	39,434.42	29,018.30	26.41 %	ผ่าน	2,821.62	3,792.15	-34.40 %	ไม่ผ่าน
เทศบาลตำบลบ้านแม่ข่า	ไม่ครบ	ไม่ครบ	ประเมินไม่ได้	รายงานไม่ครบ	ไม่ครบ	ไม่ครบ	ประเมินไม่ได้	รายงานไม่ครบ
เทศบาลตำบลบ้านหลวง	ไม่ครบ	9,850.96	ประเมินไม่ได้	รายงานไม่ครบ	ไม่ครบ	ไม่ครบ	ประเมินไม่ได้	รายงานไม่ครบ
เทศบาลตำบลบ้านแหวน	ไม่ครบ	29,868.66	ประเมินไม่ได้	รายงานไม่ครบ	ไม่ครบ	12,547.93	ประเมินไม่ได้	รายงานไม่ครบ
เทศบาลตำบลป่าแดด	68,156.94	49,187.26	27.83 %	ผ่าน	3,466.97	37,901.22	-993.21 %	ไม่ผ่าน
เทศบาลตำบลป่าตุม	39,253.51	18,108.00	53.87 %	ผ่าน	6,250.03	2,723.72	56.42 %	ผ่าน
เทศบาลตำบลป่าปาง	45,221.76	26,736.21	40.88 %	ผ่าน	1,696.74	7,530.10	-343.80 %	ไม่ผ่าน
เทศบาลตำบลป่าป้อง	ไม่ครบ	ไม่ครบ	ประเมินไม่ได้	รายงานไม่ครบ	ไม่ครบ	ไม่ครบ	ประเมินไม่ได้	รายงานไม่ครบ
เทศบาลตำบลป่าฝาง	56,710.48	34,933.52	38.40 %	ผ่าน	5,180.46	7,308.23	-41.07 %	ไม่ผ่าน
เทศบาลตำบลป่าเมี่ยง	ไม่ครบ	ไม่ครบ	ประเมินไม่ได้	รายงานไม่ครบ	ไม่ครบ	ไม่ครบ	ประเมินไม่ได้	รายงานไม่ครบ
เทศบาลตำบลป่าไผ่	ไม่ครบ	ไม่ครบ	ประเมินไม่ได้	รายงานไม่ครบ	ไม่ครบ	ไม่ครบ	ประเมินไม่ได้	รายงานไม่ครบ
เทศบาลตำบลป่ามิ่งไค้	73,914.24	29,647.86	59.89 %	ผ่าน	10,810.38	14,332.75	-32.58 %	ไม่ผ่าน
เทศบาลตำบลพระธาตุคู่เก้า	63,019.60	22,942.00	63.60 %	ผ่าน	8,318.28	3,957.50	52.42 %	ผ่าน
เทศบาลตำบลฟ้าฮ่าม	46,740.10	28,364.23	39.31 %	ผ่าน	8,016.25	2,250.88	71.92 %	ผ่าน
เทศบาลตำบลเมืองงาย	56,734.32	34,781.00	38.69 %	ผ่าน	2,674.05	6,472.91	-142.06 %	ไม่ผ่าน
เทศบาลตำบลเมืองนะ	102,004.89	61,798.44	39.42 %	ผ่าน	14,766.15	39,550.75	-167.85 %	ไม่ผ่าน
เทศบาลตำบลเมืองเส็น	45,852.93	5,907.00	87.12 %	ผ่าน	4,170.42	5,422.17	-30.02 %	ไม่ผ่าน
เทศบาลตำบลแม่ข่า	ไม่ครบ	ไม่ครบ	ประเมินไม่ได้	รายงานไม่ครบ	ไม่ครบ	ไม่ครบ	ประเมินไม่ได้	รายงานไม่ครบ
เทศบาลตำบลแม่ศึก	ไม่ครบ	22,130.00	ประเมินไม่ได้	รายงานไม่ครบ	ไม่ครบ	ไม่ครบ	ประเมินไม่ได้	รายงานไม่ครบ
เทศบาลตำบลแม่แรม	ไม่ครบ	ไม่ครบ	ประเมินไม่ได้	รายงานไม่ครบ	ไม่ครบ	ไม่ครบ	ประเมินไม่ได้	รายงานไม่ครบ
เทศบาลตำบลแม่แตง	62,970.40	24,580.00	60.97 %	ผ่าน	4,201.98	4,728.72	-12.54 %	ไม่ผ่าน
เทศบาลตำบลแม่ฟ้าช้าง	120,166.93	25,723.82	78.59 %	ผ่าน	3,232.55	5,937.60	-83.68 %	ไม่ผ่าน
เทศบาลตำบลแม่ฝาง	52,811.19	31,265.00	40.80 %	ผ่าน	10,692.25	12,848.91	-20.17 %	ไม่ผ่าน
เทศบาลตำบลแม่ป๋ม	ไม่ครบ	ไม่ครบ	ประเมินไม่ได้	รายงานไม่ครบ	ไม่ครบ	ไม่ครบ	ประเมินไม่ได้	รายงานไม่ครบ
เทศบาลตำบลแม่ปู้ด	58,816.87	40,836.00	30.57 %	ผ่าน	28,095.29	6,326.17	77.48 %	ผ่าน
เทศบาลตำบลแม่ป๋ม	55,278.38	30,495.00	44.83 %	ผ่าน	5,119.44	5,607.52	-9.53 %	ไม่ผ่าน
เทศบาลตำบลแม่แฝก	230,419.20	46,920.57	79.64 %	ผ่าน	325.02	7,434.75	-2,187.47 %	ไม่ผ่าน
เทศบาลตำบลแม่ริม	53,934.13	49,346.79	8.51 %	ไม่ผ่าน	2,364.40	12,333.30	-421.63 %	ไม่ผ่าน
เทศบาลตำบลแม่ระมาด	ไม่ครบ	ไม่ครบ	ประเมินไม่ได้	รายงานไม่ครบ	ไม่ครบ	ไม่ครบ	ประเมินไม่ได้	รายงานไม่ครบ
เทศบาลตำบลแม่วาว	45,612.48	24,564.58	46.15 %	ผ่าน	1,742.16	6,145.75	-252.77 %	ไม่ผ่าน
เทศบาลตำบลแม่ฝอย	53,144.65	38,249.88	28.03 %	ผ่าน	6,432.40	6,070.25	5.63 %	ไม่ผ่าน
เทศบาลตำบลแม่หอพระ	ไม่ครบ	ไม่ครบ	ประเมินไม่ได้	รายงานไม่ครบ	ไม่ครบ	ไม่ครบ	ประเมินไม่ได้	รายงานไม่ครบ

เทศบาลตำบลแม่ฮ้อย	ไม่ครบ	ไม่ครบ	ประเมินไม่ได้	รายงานไม่ครบ	ไม่ครบ	ไม่ครบ	ประเมินไม่ได้	รายงานไม่ครบ
เทศบาลตำบลแม่ฮ้อยเงิน	ไม่ครบ	ไม่ครบ	ประเมินไม่ได้	รายงานไม่ครบ	ไม่ครบ	ไม่ครบ	ประเมินไม่ได้	รายงานไม่ครบ
เทศบาลตำบลยางคราม	71,512.36	27,811.32	61.11 %	ผ่าน	10,448.88	4,012.50	61.60 %	ผ่าน
เทศบาลตำบลยางเงิง	624,457.88	33,885.97	94.57 %	ผ่าน	2,444.82	5,631.96	-130.36 %	ไม่ผ่าน
เทศบาลตำบลยงหัว	ไม่ครบ	ไม่ครบ	ประเมินไม่ได้	รายงานไม่ครบ	ไม่ครบ	ไม่ครบ	ประเมินไม่ได้	รายงานไม่ครบ
เทศบาลตำบลยงเหนือ	41,326.09	21,156.00	48.81 %	ผ่าน	1,662.42	6,302.15	-279.09 %	ไม่ผ่าน
เทศบาลตำบลยงเหนือ	ไม่ครบ	ไม่ครบ	ประเมินไม่ได้	รายงานไม่ครบ	ไม่ครบ	ไม่ครบ	ประเมินไม่ได้	รายงานไม่ครบ
เทศบาลตำบลยงผาง	151,932.08	31,833.13	79.05 %	ผ่าน	2,583.30	8,063.60	-212.14 %	ไม่ผ่าน
เทศบาลตำบลยงพร้าว	50,237.66	40,967.00	18.45 %	ไม่ผ่าน	3,216.76	4,290.80	-33.39 %	ไม่ผ่าน
เทศบาลตำบลยงบ้าน	48,292.20	25,220.05	47.78 %	ผ่าน	2,438.98	3,623.86	-48.58 %	ไม่ผ่าน
เทศบาลตำบลยงเคียบ	71,512.92	44,536.26	37.72 %	ผ่าน	5,512.38	7,888.68	-43.11 %	ไม่ผ่าน
เทศบาลตำบลยงแคว	ไม่ครบ	19,904.28	ประเมินไม่ได้	รายงานไม่ครบ	ไม่ครบ	4,998.55	ประเมินไม่ได้	รายงานไม่ครบ
เทศบาลตำบลยงเืองใต้	ไม่ครบ	ไม่ครบ	ประเมินไม่ได้	รายงานไม่ครบ	ไม่ครบ	ไม่ครบ	ประเมินไม่ได้	รายงานไม่ครบ
เทศบาลตำบลยงสักกลาง	44,231.52	30,737.35	30.51 %	ผ่าน	2,150.58	846.96	60.62 %	ผ่าน
เทศบาลตำบลยงสักแพ่ง	90,368.22	53,383.54	40.9 %	ผ่าน	9,211.02	ไม่ครบ	ประเมินไม่ได้	รายงานไม่ครบ
เทศบาลตำบลยงสันติสุข	ไม่ครบ	ไม่ครบ	ประเมินไม่ได้	รายงานไม่ครบ	ไม่ครบ	ไม่ครบ	ประเมินไม่ได้	รายงานไม่ครบ
เทศบาลตำบลยงสหราษฎร์	67,383.72	16,697.11	75.22 %	ผ่าน	6,245.34	10,889.09	-74.36 %	ไม่ผ่าน
เทศบาลตำบลยงสหราษฎร์	37,618.80	15,199.00	59.60 %	ผ่าน	12,701.70	7,232.90	43.06 %	ผ่าน
เทศบาลตำบลยงสหราษฎร์	ไม่ครบ	ไม่ครบ	ประเมินไม่ได้	รายงานไม่ครบ	ไม่ครบ	ไม่ครบ	ประเมินไม่ได้	รายงานไม่ครบ
เทศบาลตำบลยงสหราษฎร์	70,488.64	80,293.00	-13.91 %	ไม่ผ่าน	2,341.38	15,186.74	-548.62 %	ไม่ผ่าน
เทศบาลตำบลยงสหราษฎร์	56,343.17	86,176.95	-52.95 %	ไม่ผ่าน	1,627.74	6,521.39	-300.64 %	ไม่ผ่าน
เทศบาลตำบลยงสหราษฎร์	42,030.28	14,328.00	65.91 %	ผ่าน	4,137.98	2,329.30	43.71 %	ผ่าน
เทศบาลตำบลยงสหราษฎร์	76,635.90	ไม่ครบ	ประเมินไม่ได้	รายงานไม่ครบ	3,280.14	ไม่ครบ	ประเมินไม่ได้	รายงานไม่ครบ
เทศบาลตำบลยงสหราษฎร์	65,713.51	44,327.16	32.54 %	ผ่าน	16,497.18	15,897.88	3.63 %	ไม่ผ่าน
เทศบาลตำบลยงสหราษฎร์	202,651.27	72,819.22	64.07 %	ผ่าน	2,636.28	19,996.37	-658.51 %	ไม่ผ่าน
เทศบาลตำบลยงสหราษฎร์	91,415.28	50,396.00	44.87 %	ผ่าน	2,519.52	23,246.56	-822.66 %	ไม่ผ่าน
เทศบาลตำบลยงสหราษฎร์	79,648.44	41,319.95	48.12 %	ผ่าน	1,880.70	6,648.02	-253.49 %	ไม่ผ่าน
เทศบาลตำบลยงสหราษฎร์	80,550.96	74,154.99	7.94 %	ไม่ผ่าน	4,144.17	14,649.41	-253.49 %	ไม่ผ่าน
เทศบาลตำบลยงสหราษฎร์	68,901.02	40,037.12	41.89 %	ผ่าน	7,127.04	5,621.11	21.13 %	ผ่าน
เทศบาลตำบลยงสหราษฎร์	47,532.81	25,550.00	46.25 %	ผ่าน	2,154.83	2,084.35	3.27 %	ไม่ผ่าน
เทศบาลตำบลยงสหราษฎร์	39,593.19	24,648.60	37.75 %	ผ่าน	5,820.72	3,396.50	41.65 %	ผ่าน
เทศบาลตำบลยงสหราษฎร์	ไม่ครบ	20,908.00	ประเมินไม่ได้	รายงานไม่ครบ	ไม่ครบ	6,297.57	ประเมินไม่ได้	รายงานไม่ครบ
เทศบาลตำบลยงสหราษฎร์	91,386.55	ไม่ครบ	ประเมินไม่ได้	รายงานไม่ครบ	2,975.96	7,977.56	-168.1 %	ไม่ผ่าน
เทศบาลตำบลยงสหราษฎร์	109,007.68	115,779.00	-6.21 %	ไม่ผ่าน	2,657.70	16,175.70	-508.64 %	ไม่ผ่าน
เทศบาลตำบลยงสหราษฎร์	ไม่ครบ	ไม่ครบ	ประเมินไม่ได้	รายงานไม่ครบ	ไม่ครบ	ไม่ครบ	ประเมินไม่ได้	รายงานไม่ครบ
เทศบาลตำบลยงสหราษฎร์	77,425.94	31,628.00	59.15 %	ผ่าน	6,910.68	17,182.10	-148.63 %	ไม่ผ่าน
เทศบาลตำบลยงสหราษฎร์	73,261.60	69,846.45	4.66 %	ไม่ผ่าน	1,573.85	17,743.56	-1,027.40 %	ไม่ผ่าน
เทศบาลตำบลยงสหราษฎร์	ไม่ครบ	ไม่ครบ	ประเมินไม่ได้	รายงานไม่ครบ	ไม่ครบ	ไม่ครบ	ประเมินไม่ได้	รายงานไม่ครบ
เทศบาลตำบลยงสหราษฎร์	44,699.30	ไม่ครบ	ประเมินไม่ได้	รายงานไม่ครบ	2,023.88	ไม่ครบ	ประเมินไม่ได้	รายงานไม่ครบ
เทศบาลตำบลยงสหราษฎร์	78,719.56	65,847.20	16.35 %	ไม่ผ่าน	1,660.56	10,996.54	-562.22 %	ไม่ผ่าน
เทศบาลตำบลยงสหราษฎร์	54,938.17	41,002.58	25.37 %	ผ่าน	3,556.62	6,048.61	-70.07 %	ไม่ผ่าน
เทศบาลตำบลยงสหราษฎร์	39,858.21	16,666.91	58.18 %	ผ่าน	3,633.34	6,352.35	-74.83 %	ไม่ผ่าน
เทศบาลตำบลยงสหราษฎร์	ไม่ครบ	ไม่ครบ	ประเมินไม่ได้	รายงานไม่ครบ	ไม่ครบ	ไม่ครบ	ประเมินไม่ได้	รายงานไม่ครบ
เทศบาลตำบลยงสหราษฎร์	316,851.00	20,844.00	93.42 %	ผ่าน	7,451.66	9,414.00	-26.33 %	ไม่ผ่าน
เทศบาลตำบลยงสหราษฎร์	57,149.66	37,792.80	33.87 %	ผ่าน	2,277.78	5,618.08	-146.65 %	ไม่ผ่าน
เทศบาลตำบลยงสหราษฎร์	39,096.92	29,418.46	24.76 %	ผ่าน	3,987.18	7,893.15	-97.96 %	ไม่ผ่าน
เทศบาลตำบลยงสหราษฎร์	41,858.53	56,226.26	-34.32 %	ไม่ผ่าน	7,743.31	8,927.50	-15.29 %	ไม่ผ่าน
เทศบาลตำบลยงสหราษฎร์	42,023.83	5,325.00	87.33 %	ผ่าน	5,456.04	6,925.50	-26.93 %	ไม่ผ่าน
เทศบาลตำบลยงสหราษฎร์	109,264.66	17,816.00	83.69 %	ผ่าน	5,719.65	4,928.02	13.84 %	ไม่ผ่าน
เทศบาลตำบลยงสหราษฎร์	ไม่มีงบ	ไม่มีงบ	ไม่มีงบ	ไม่ประเมิน	ไม่ครบ	ไม่ครบ	ประเมินไม่ได้	รายงานไม่ครบ
เทศบาลตำบลยงสหราษฎร์	66,884.15	69,995.48	-4.65 %	ไม่ผ่าน	4,859.12	16,066.54	-230.65 %	ไม่ผ่าน
เทศบาลตำบลยงสหราษฎร์	ไม่ครบ	155,189.00	ประเมินไม่ได้	รายงานไม่ครบ	ไม่ครบ	17,842.35	ประเมินไม่ได้	รายงานไม่ครบ
เทศบาลตำบลยงสหราษฎร์	171,747.88	166,763.03	2.90 %	ไม่ผ่าน	3,740.16	21,900.73	-485.56 %	ไม่ผ่าน
เทศบาลตำบลยงสหราษฎร์	ไม่ครบ	47,538.63	ประเมินไม่ได้	รายงานไม่ครบ	ไม่ครบ	27,462.50	ประเมินไม่ได้	รายงานไม่ครบ
เทศบาลตำบลยงสหราษฎร์	ไม่ครบ	ไม่ครบ	ประเมินไม่ได้	รายงานไม่ครบ	ไม่ครบ	ไม่ครบ	ประเมินไม่ได้	รายงานไม่ครบ
เทศบาลตำบลยงสหราษฎร์	59,064.15	124,828.17	-111.34 %	ไม่ผ่าน	6,609.30	25,122.99	-280.12 %	ไม่ผ่าน
องค์การบริหารส่วนตำบลยงสหราษฎร์	47,094.25	28,197.89	40.12 %	ผ่าน	4,986.42	6,473.45	-29.82 %	ไม่ผ่าน
องค์การบริหารส่วนตำบลยงสหราษฎร์	52,905.82	18,064.64	65.86 %	ผ่าน	14,182.44	3,503.10	75.30 %	ผ่าน
องค์การบริหารส่วนตำบลยงสหราษฎร์	40,686.43	15,699.60	61.41 %	ผ่าน	27,067.21	2,761.92	89.80 %	ผ่าน
องค์การบริหารส่วนตำบลยงสหราษฎร์	ไม่ครบ	19,177.00	ประเมินไม่ได้	รายงานไม่ครบ	ไม่ครบ	3,263.82	ประเมินไม่ได้	รายงานไม่ครบ
องค์การบริหารส่วนตำบลยงสหราษฎร์	42,456.10	ไม่ครบ	ประเมินไม่ได้	รายงานไม่ครบ	4,661.82	7,250.30	-55.5 %	ไม่ผ่าน
องค์การบริหารส่วนตำบลยงสหราษฎร์	ไม่ครบ	ไม่ครบ	ประเมินไม่ได้	รายงานไม่ครบ	ไม่ครบ	ไม่ครบ	ประเมินไม่ได้	รายงานไม่ครบ
องค์การบริหารส่วนตำบลยงสหราษฎร์	ไม่ครบ	ไม่ครบ	ประเมินไม่ได้	รายงานไม่ครบ	ไม่ครบ	ไม่ครบ	ประเมินไม่ได้	รายงานไม่ครบ
องค์การบริหารส่วนตำบลยงสหราษฎร์	ไม่ครบ	12,240.00	ประเมินไม่ได้	รายงานไม่ครบ	ไม่ครบ	6,902.14	ประเมินไม่ได้	รายงานไม่ครบ
องค์การบริหารส่วนตำบลยงสหราษฎร์	67,357.76	36,929.03	45.17 %	ผ่าน	6,903.93	14,233.79	-106.17 %	ไม่ผ่าน
องค์การบริหารส่วนตำบลยงสหราษฎร์	ไม่ครบ	ไม่ครบ	ประเมินไม่ได้	รายงานไม่ครบ	ไม่ครบ	ไม่ครบ	ประเมินไม่ได้	รายงานไม่ครบ
องค์การบริหารส่วนตำบลยงสหราษฎร์	103,182.76	26,240.92	74.57 %	ผ่าน	6,926.28	6,591.48	4.83 %	ไม่ผ่าน
องค์การบริหารส่วนตำบลยงสหราษฎร์	43,578.60	14,089.00	67.67 %	ผ่าน	6,927.18	3,635.66	47.52 %	ผ่าน
องค์การบริหารส่วนตำบลยงสหราษฎร์	77,518.88	ไม่ครบ	ประเมินไม่ได้	รายงานไม่ครบ	6,194.58	ไม่ครบ	ประเมินไม่ได้	รายงานไม่ครบ
องค์การบริหารส่วนตำบลยงสหราษฎร์	44,272.71	14,613.26	66.99 %	ผ่าน	4,347.90	3,439.74	20.89 %	ผ่าน
องค์การบริหารส่วนตำบลยงสหราษฎร์	31,430.20	6,697.00	78.69 %	ผ่าน	6,294.32	4,489.15	28.68 %	ผ่าน
องค. เชียงใหม่	ไม่ครบ	ไม่ครบ	ประเมินไม่ได้	รายงานไม่ครบ	ไม่ครบ	ไม่ครบ	ประเมินไม่ได้	รายงานไม่ครบ
อบต. กองแขก	70,152.05	15,071.73	78.52 %	ผ่าน	11,695.32	7,302.35	37.56 %	ผ่าน
อบต. ขุนคอง	81,107.61	37,551.00	53.70 %	ผ่าน	2,185.26	2,993.70	-37.00 %	ไม่ผ่าน
อบต. เขื่อนผาก	37,057.53	19,865.49	46.39 %	ผ่าน	4,733.67	3,047.57	35.62 %	ผ่าน
อบต. แจ่มหลวง	ไม่ครบ	ไม่ครบ	ประเมินไม่ได้	รายงานไม่ครบ	ไม่ครบ	ไม่ครบ	ประเมินไม่ได้	รายงานไม่ครบ
อบต. ข้างเค็ง	38,091.02	11,992.11	68.52 %	ผ่าน	9,714.85	3,442.41	64.57 %	ผ่าน
อบต. เชียงดาว	56,688.31	23,426.00	58.68 %	ผ่าน	9,590.54	9,512.57	0.81 %	ไม่ผ่าน
อบต. ดอนเป่า	57,564.74	ไม่ครบ	ประเมินไม่ได้	รายงานไม่ครบ	6,984.90	ไม่ครบ	ประเมินไม่ได้	รายงานไม่ครบ
อบต. ท่าเตือ	36,003.88	12,675.00	64.80 %	ผ่าน	13,650.74	3,371.70	75.30 %	ผ่าน
อบต. ท่าตอง	95,432.20	52,913.65	44.55 %	ผ่าน	18,701.15	25,592.70	-36.85 %	ไม่ผ่าน
อบต. ท่าวังพร้าว	35,395.78	13,980.00	60.50 %	ผ่าน	1,794.90	3,901.65	-117.37 %	ไม่ผ่าน

อบต. ทาเหนือ	78,048.24	12,183.00	84.39 %	ผ่าน	22,568.22	2,428.60	89.24 %	ผ่าน
อบต. ทุ่งรวงทอง	52,932.12	17,805.00	66.36 %	ผ่าน	1,824.24	3,138.88	-72.07 %	ไม่ผ่าน
อบต. เทพเสด็จ	53,793.24	9,292.00	82.73 %	ผ่าน	7,026.18	5,931.10	15.59 %	ไม่ผ่าน
อบต. นาเกษม	85,684.00	17,290.50	79.82 %	ผ่าน	13,192.02	17,206.40	-30.43 %	ไม่ผ่าน
อบต. นาคอเรือ	55,301.23	18,935.00	65.76 %	ผ่าน	11,811.78	3,452.60	70.77 %	ผ่าน
อบต. บงต้น	34,867.42	13,085.00	62.47 %	ผ่าน	4,999.80	4,133.10	17.33 %	ไม่ผ่าน
อบต. ปอแก้ว	38,757.37	21,256.00	45.16 %	ผ่าน	9,017.37	8,594.15	4.69 %	ไม่ผ่าน
อบต. ปอสี	ไม่ครบ	ไม่ครบ	ประเมินไม่ได้	รายงานไม่ครบ	ไม่ครบ	ไม่ครบ	ประเมินไม่ได้	รายงานไม่ครบ
อบต. ป่านกาด	39,661.14	14,425.00	63.63 %	ผ่าน	3,505.06	1,510.46	56.91 %	ผ่าน
อบต. บ้านจันทร์	32,462.88	7,877.00	75.74 %	ผ่าน	9,809.47	1,135.50	88.42 %	ผ่าน
อบต. บ้านข่าง	ไม่ครบ	ไม่ครบ	ประเมินไม่ได้	รายงานไม่ครบ	ไม่ครบ	ไม่ครบ	ประเมินไม่ได้	รายงานไม่ครบ
อบต. บ้านหัน	ไม่ครบ	ไม่ครบ	ประเมินไม่ได้	รายงานไม่ครบ	ไม่ครบ	ไม่ครบ	ประเมินไม่ได้	รายงานไม่ครบ
อบต. บ้านเฝ้า	ไม่ครบ	ไม่ครบ	ประเมินไม่ได้	รายงานไม่ครบ	ไม่ครบ	ไม่ครบ	ประเมินไม่ได้	รายงานไม่ครบ
อบต. บ้านหลวง	ไม่ครบ	ไม่ครบ	ประเมินไม่ได้	รายงานไม่ครบ	ไม่ครบ	ไม่ครบ	ประเมินไม่ได้	รายงานไม่ครบ
อบต. บ้านฉั่น	36,510.94	20,978.00	42.54 %	ผ่าน	4,522.26	2,759.30	38.98 %	ผ่าน
อบต. ป่าแป้	38,272.29	9,772.11	74.47 %	ผ่าน	11,494.86	11,290.36	1.78 %	ไม่ผ่าน
อบต. โข่งทุ่ง	ไม่ครบ	ไม่ครบ	ประเมินไม่ได้	รายงานไม่ครบ	ไม่ครบ	ไม่ครบ	ประเมินไม่ได้	รายงานไม่ครบ
อบต. ไร่อนัน	ไม่ครบ	ไม่ครบ	ประเมินไม่ได้	รายงานไม่ครบ	ไม่ครบ	ไม่ครบ	ประเมินไม่ได้	รายงานไม่ครบ
อบต. มะขามหลวง	ไม่ครบ	ไม่ครบ	ประเมินไม่ได้	รายงานไม่ครบ	ไม่ครบ	ไม่ครบ	ประเมินไม่ได้	รายงานไม่ครบ
อบต. มะขุนหวาน	36,922.46	25,600.00	30.67 %	ผ่าน	2,178.29	2,785.70	-27.88 %	ไม่ผ่าน
อบต. เมืองคลอง	ไม่ครบ	ไม่ครบ	ประเมินไม่ได้	รายงานไม่ครบ	ไม่ครบ	ไม่ครบ	ประเมินไม่ได้	รายงานไม่ครบ
อบต. แม่กำ	45,284.82	26,408.00	41.68 %	ผ่าน	2,990.34	4,928.44	-64.81 %	ไม่ผ่าน
อบต. แม่คะ	49,256.28	34,452.08	30.1 %	ผ่าน	8,140.08	ไม่ครบ	ประเมินไม่ได้	รายงานไม่ครบ
อบต. แม่จอน	ไม่ครบ	15,677.20	ประเมินไม่ได้	รายงานไม่ครบ	ไม่ครบ	10,267.73	ประเมินไม่ได้	รายงานไม่ครบ
อบต. แม่แดด	58,632.06	5,879.00	89.97 %	ผ่าน	3,055.93	2,251.50	26.32 %	ผ่าน
อบต. แม่ทะลบ	ไม่ครบ	29,074.17	ประเมินไม่ได้	รายงานไม่ครบ	ไม่ครบ	8,625.25	ประเมินไม่ได้	รายงานไม่ครบ
อบต. แม่นาจร	55,275.94	ไม่ครบ	ประเมินไม่ได้	รายงานไม่ครบ	23,161.56	13,805.38	40.4 %	ผ่าน
อบต. แม่नावาง	67,616.98	50,785.00	24.89 %	ผ่าน	10,041.30	12,716.62	-26.64 %	ไม่ผ่าน
อบต. แม่วิน	61,749.66	32,824.53	46.84 %	ผ่าน	13,578.90	10,119.38	25.48 %	ผ่าน
อบต. แม่แวน	80,772.86	23,463.00	70.95 %	ผ่าน	9,285.01	3,143.57	66.14 %	ผ่าน
อบต. แม่สา	ไม่ครบ	ไม่ครบ	ประเมินไม่ได้	รายงานไม่ครบ	ไม่ครบ	3,775.42	ประเมินไม่ได้	รายงานไม่ครบ
อบต. แม่สาม	39,646.90	9,013.00	77.27 %	ผ่าน	8,814.60	6,126.10	30.50 %	ผ่าน
อบต. แม่สาว	ไม่ครบ	23,289.88	ประเมินไม่ได้	รายงานไม่ครบ	ไม่ครบ	4,793.93	ประเมินไม่ได้	รายงานไม่ครบ
อบต. อึ่งเหิน	ไม่ครบ	ไม่ครบ	ประเมินไม่ได้	รายงานไม่ครบ	ไม่ครบ	ไม่ครบ	ประเมินไม่ได้	รายงานไม่ครบ
อบต. ยางบึง	ไม่ครบ	ไม่ครบ	ประเมินไม่ได้	รายงานไม่ครบ	ไม่ครบ	ไม่ครบ	ประเมินไม่ได้	รายงานไม่ครบ
อบต. ร่องวัวแดง	49,218.45	9,352.00	81.00 %	ผ่าน	13,256.46	8,696.44	34.40 %	ผ่าน
อบต. เวียงท่ากาน	47,497.34	19,144.00	59.69 %	ผ่าน	2,307.35	3,374.75	-46.26 %	ไม่ผ่าน
อบต. ศรีดงเย็น	48,308.14	30,407.23	37.06 %	ผ่าน	11,992.06	12,107.76	-0.96 %	ไม่ผ่าน
อบต. สนมป่า	46,717.11	15,469.00	66.89 %	ผ่าน	1,560.23	2,244.90	-43.88 %	ไม่ผ่าน
อบต. สะเมิงเหนือ	ไม่ครบ	ไม่ครบ	ประเมินไม่ได้	รายงานไม่ครบ	ไม่ครบ	ไม่ครบ	ประเมินไม่ได้	รายงานไม่ครบ
อบต. สันกลาง	67,094.13	34,658.31	48.34 %	ผ่าน	2,493.94	3,333.40	-33.66 %	ไม่ผ่าน
อบต. สันกำแพง	ไม่ครบ	ไม่ครบ	ประเมินไม่ได้	รายงานไม่ครบ	ไม่ครบ	ไม่ครบ	ประเมินไม่ได้	รายงานไม่ครบ
อบต. สันตนาหมือ	ไม่ครบ	32,323.00	ประเมินไม่ได้	รายงานไม่ครบ	ไม่ครบ	5,845.66	ประเมินไม่ได้	รายงานไม่ครบ
อบต. สันทราย	98,516.29	22,836.00	76.82 %	ผ่าน	8,737.74	3,164.82	63.78 %	ผ่าน
อบต. สันป่านาง	42,011.05	21,114.24	49.74 %	ผ่าน	5,598.48	4,749.90	15.16 %	ไม่ผ่าน
อบต. หางดง	37,353.42	11,302.00	69.74 %	ผ่าน	7,696.93	1,799.20	76.62 %	ผ่าน
อบต. โท้งขอด	39,312.34	23,767.00	39.54 %	ผ่าน	11,823.86	4,359.98	63.13 %	ผ่าน
อบต. อมกอม	ไม่ครบ	ไม่ครบ	ประเมินไม่ได้	รายงานไม่ครบ	ไม่ครบ	ไม่ครบ	ประเมินไม่ได้	รายงานไม่ครบ
อบต. ฮอด	ไม่ครบ	ไม่ครบ	ประเมินไม่ได้	รายงานไม่ครบ	ไม่ครบ	2,382.42	ประเมินไม่ได้	รายงานไม่ครบ
อบต. กัดข่าง	75,026.04	11,677.24	84.44 %	ผ่าน	11,430.36	7,215.52	36.87 %	ผ่าน
อบต. ข่างเือก	ไม่ครบ	ไม่ครบ	ประเมินไม่ได้	รายงานไม่ครบ	ไม่ครบ	ไม่ครบ	ประเมินไม่ได้	รายงานไม่ครบ
อบต. แขข่าง	43,670.81	26,417.97	39.51 %	ผ่าน	2,939.79	3,440.49	-17.03 %	ไม่ผ่าน
อบต. ดอยเต่า	37,566.58	13,978.00	62.79 %	ผ่าน	7,925.76	3,118.40	60.65 %	ผ่าน
อบต. ดอยกลาง	ไม่ครบ	8,726.00	ประเมินไม่ได้	รายงานไม่ครบ	ไม่ครบ	ไม่ครบ	ประเมินไม่ได้	รายงานไม่ครบ
อบต. ดอยหล่อ	ไม่ครบ	35,828.01	ประเมินไม่ได้	รายงานไม่ครบ	ไม่ครบ	19,581.72	ประเมินไม่ได้	รายงานไม่ครบ
อบต. ทุ่งมี	ไม่ครบ	17,113.00	ประเมินไม่ได้	รายงานไม่ครบ	ไม่ครบ	3,227.50	ประเมินไม่ได้	รายงานไม่ครบ
อบต. ปางหินฝน	ไม่ครบ	ไม่ครบ	ประเมินไม่ได้	รายงานไม่ครบ	ไม่ครบ	ไม่ครบ	ประเมินไม่ได้	รายงานไม่ครบ
อบต. เมืองหลวง	460,109.59	30,271.02	93.42 %	ผ่าน	9,066.24	7,936.05	12.47 %	ไม่ผ่าน
อบต. มอนจอง	ไม่ครบ	ไม่ครบ	ประเมินไม่ได้	รายงานไม่ครบ	ไม่ครบ	ไม่ครบ	ประเมินไม่ได้	รายงานไม่ครบ
อบต. เมืองแหง	38,174.63	21,844.00	42.78 %	ผ่าน	14,179.44	20,968.99	-47.88 %	ไม่ผ่าน
อบต. แม่ทา	36,675.40	6,995.82	80.93 %	ผ่าน	7,018.61	2,584.50	63.18 %	ผ่าน
อบต. เวียง	67,069.10	53,324.01	20.49 %	ผ่าน	7,361.52	14,166.29	-92.44 %	ไม่ผ่าน
อบต. อ่อนกลาง	ไม่ครบ	ไม่ครบ	ประเมินไม่ได้	รายงานไม่ครบ	ไม่ครบ	ไม่ครบ	ประเมินไม่ได้	รายงานไม่ครบ